



## Návod k instalaci a obsluze

# LN1224

Výstražná lampa



## Obsah

<b>1</b>	Technické parametry	3	<b>3</b>	Zapojení	3
<b>2</b>	Bezpečnostní informace	3	<b>4</b>	Návod k instalaci	3
			<b>5</b>	Instalace	4

## Důležité upozornění

Tento manuál je určen pouze pro technický personál, který má příslušnou kvalifikaci pro instalaci. Žádná z informací, kterou obsahuje tento materiál není určena pro finálního uživatele. Tento manuál je určen pro výstražnou lampu LN1224 a nesmí být použit pro jiné výrobky. Výstražná lampa LN1224 slouží jako výstražný prvek k automatizační technice, každé jiné použití je nevhodné a tudíž je zakázáno podle platných předpisů. Výrobce doporučuje přečíst si pozorně alespoň jednou veškeré instrukce předtím, než přistoupíte k vlastní instalaci. Je Vaší povinností provést vše tak „bezpečně“, jak to jen jde. Instalace a údržba musí být prováděna výhradně kvalifikovaným a zkušeným personálem, a to dle následujících českých norem a vládních nařízení:

- *Zákon č. 22/1997 Sb. o technických požadavcích na výrobky a o změně a doplnění některých zákonů, v platném znění.*
- *Nařízení vlády č. 378/2001 Sb., kterým se stanoví bližší požadavky na bezpečný provoz a používání strojů, technických zařízení, přístrojů a nářadí, v platném znění .*
- *Nařízení vlády č. 17/2003 Sb., kterým se stanoví technické požadavky na elektrická zařízení nízkého napětí.*
- *Nařízení vlády č. 616/2006 Sb. o technických požadavcích na výrobky z hlediska jejich elektromagnetické kompatibility, v platném znění.*
- *Nařízení vlády č. 426/2000 Sb., kterým se stanoví technické požadavky na rádiová a na telekomunikační koncová zařízení, v platném znění.*

Nekvalifikovaný personál nebo ti, kteří neznají aplikované normy v kategorii „Automatizace“, se musí zdržet instalace. Pokud někdo provozuje tento systém, aniž by respektoval aplikované normy, je plně zodpovědný za případné škody, které by zařízení mohlo způsobit!

## 1. Technické parametry

**Tabulka 1: Technické parametry**

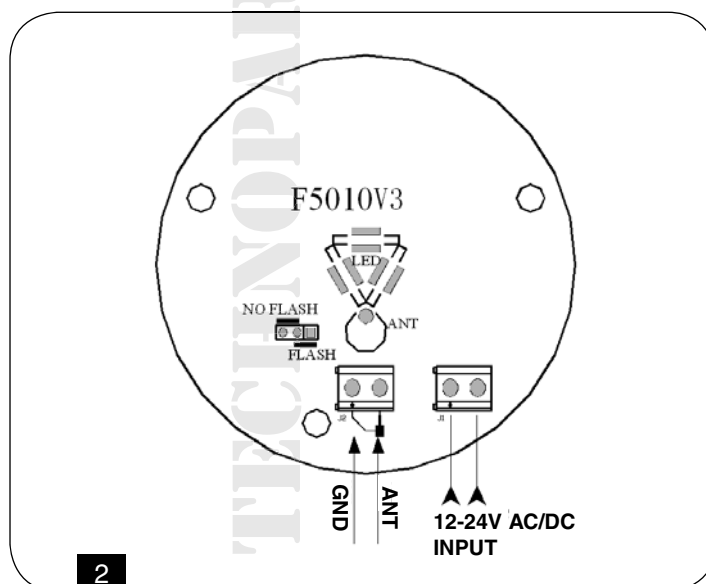
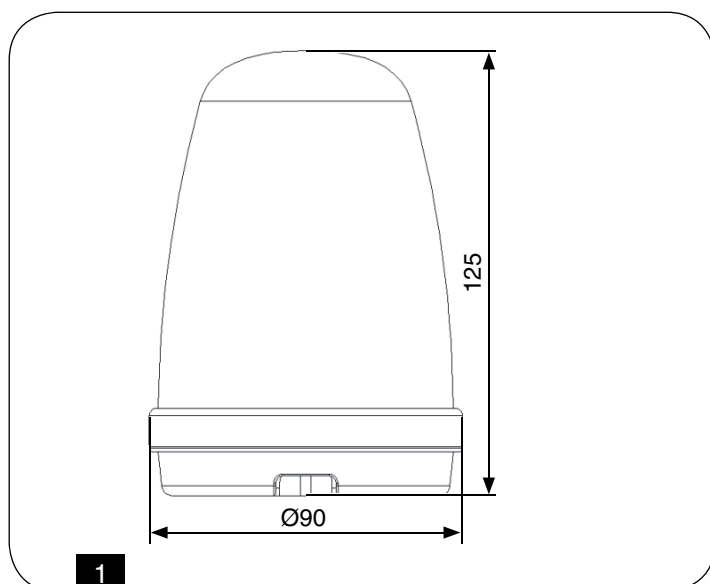
Pracovní napětí	12-24V AC/DC
Příkon	2,5 W
Frekvence záblesků	1 Hz
Pracovní teplota	-20 °C až +60 °C
Rozměry	Ø 90 × 125 mm

## 2. Bezpečnostní informace

1. Před instalací důkladně prostudujte návod.
2. Zapojení provádějte bez napětí. Výrobek neobsahuje pojistku.
3. Zařízení nesmí ohrožovat život nebo majetek při poruše. Nebo musí být bezpečnostní riziko vyloučeno.

## 3. Zapojení

Zapojení ukazuje obr. 2.

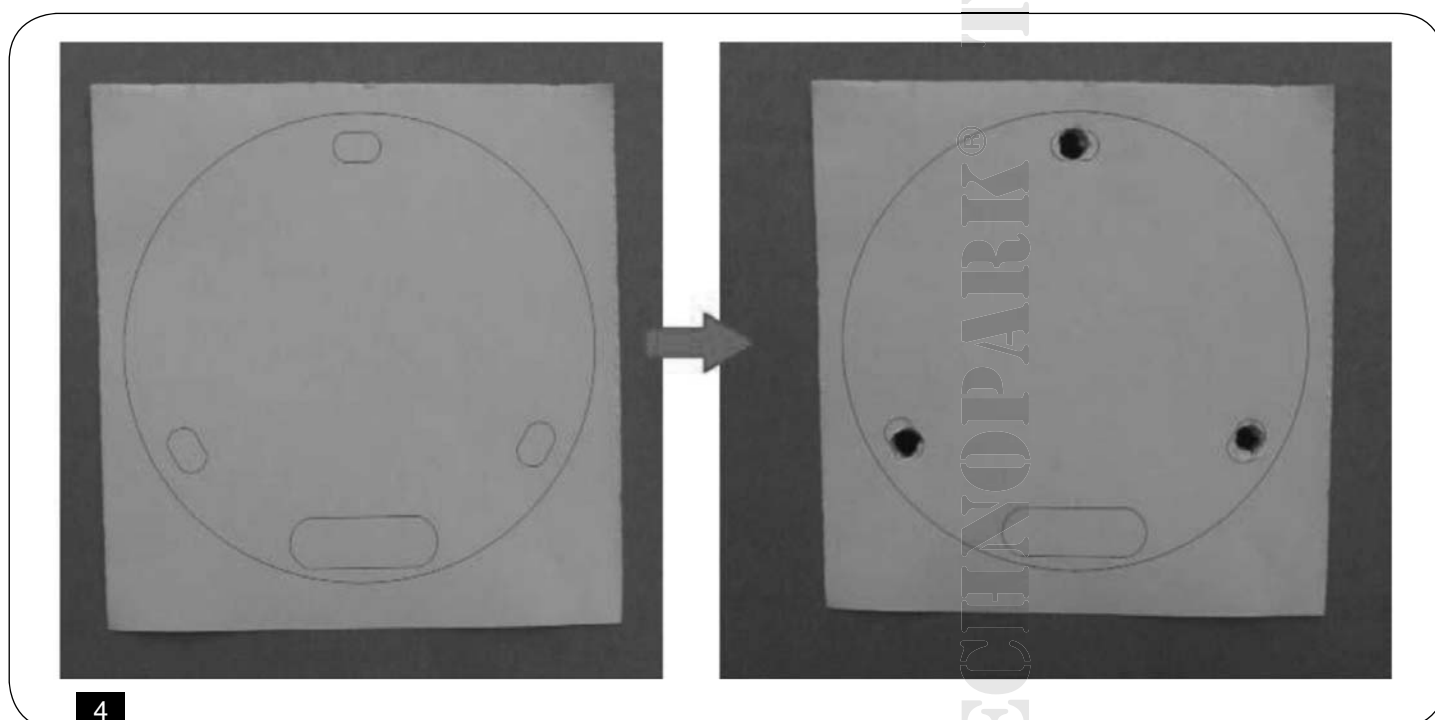


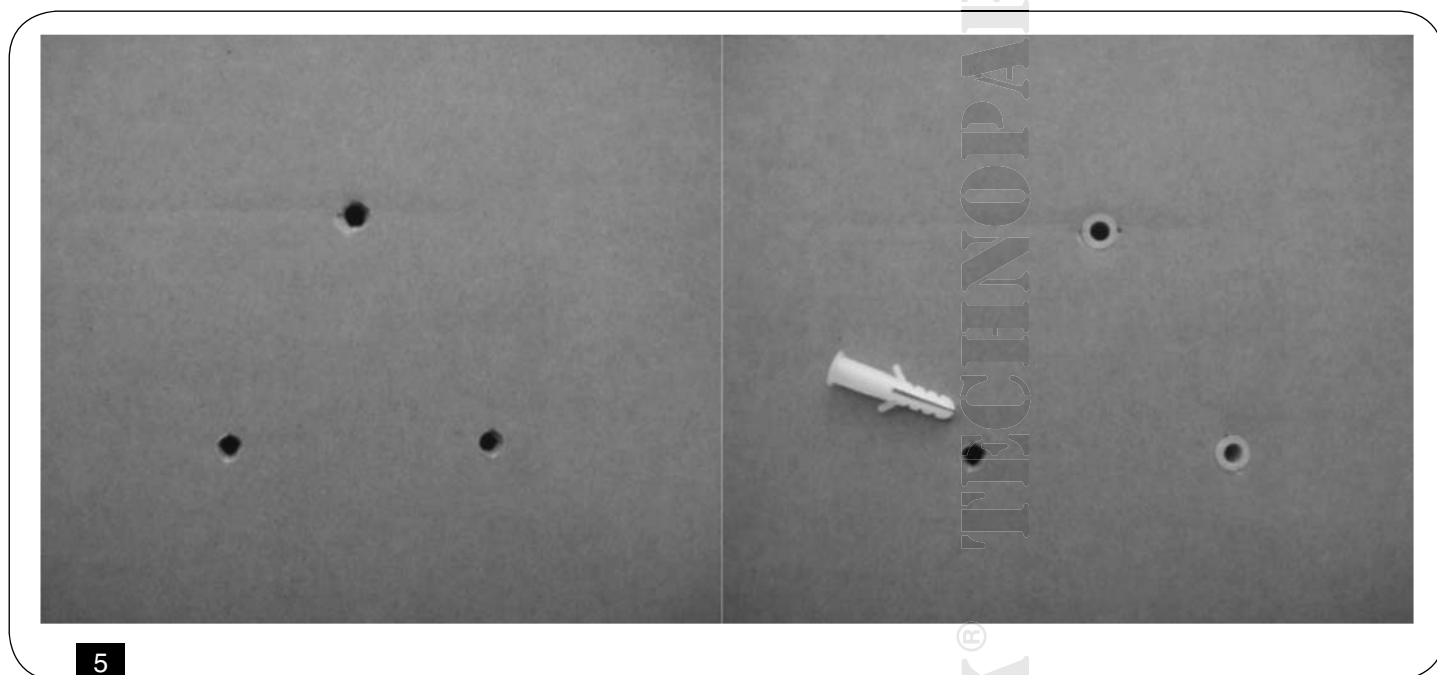
## 4. Návod k instalaci

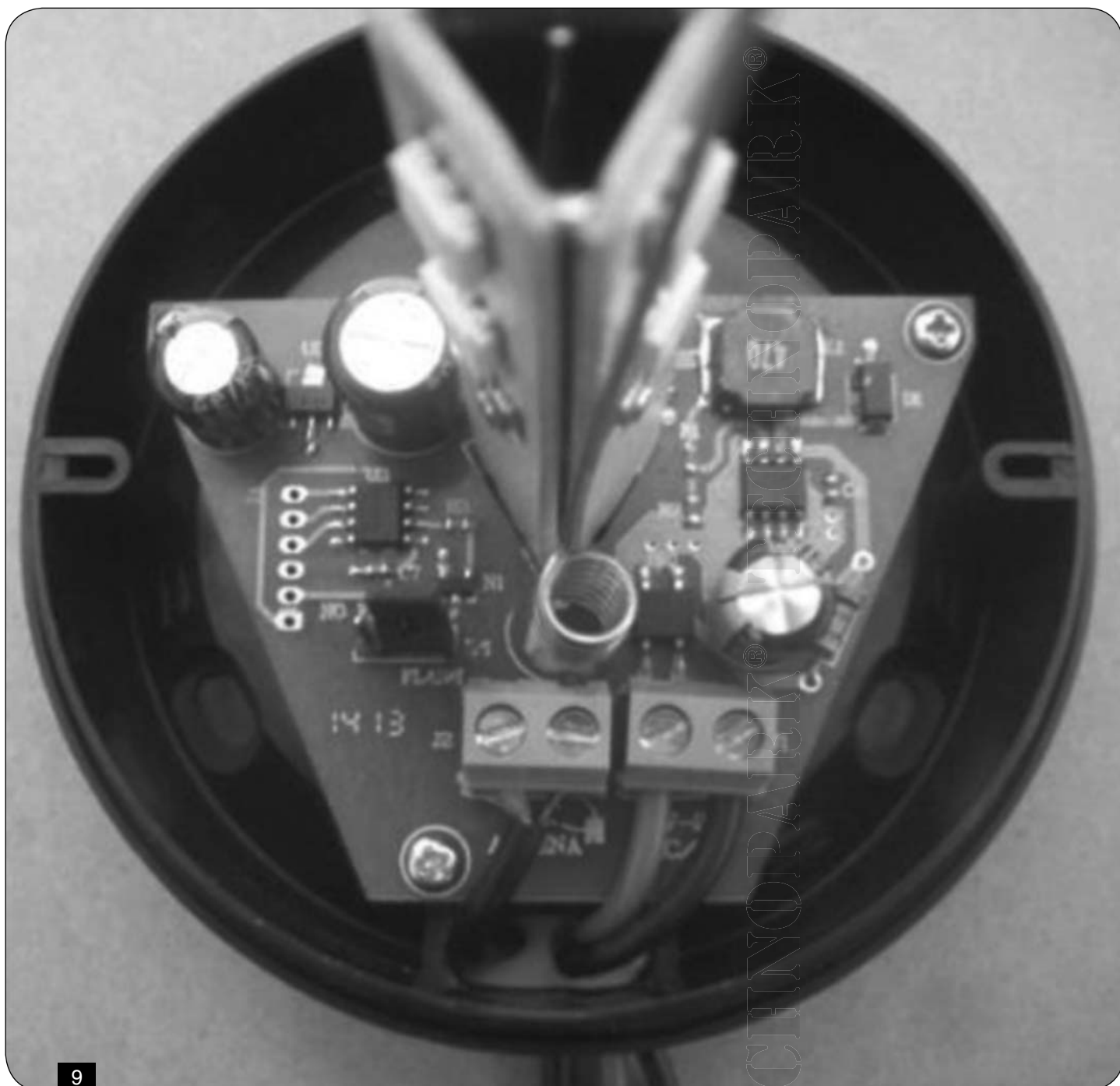
1. Svorka antény: propojte svorky antény z řídicí jednotky se svorkami antény v lampě. Použijte koaxiální kabel RG58.
2. Napájení: když přivedeme napájení 12-24V AC/DC na svorky, LED budou blikat frekvencí 1 Hz.
3. JP1: řídí LED. Buď blikají, nebo svítí.  
 JP1 ON FLASH – bliká.  
 JP1 NON FLASH – svítí.

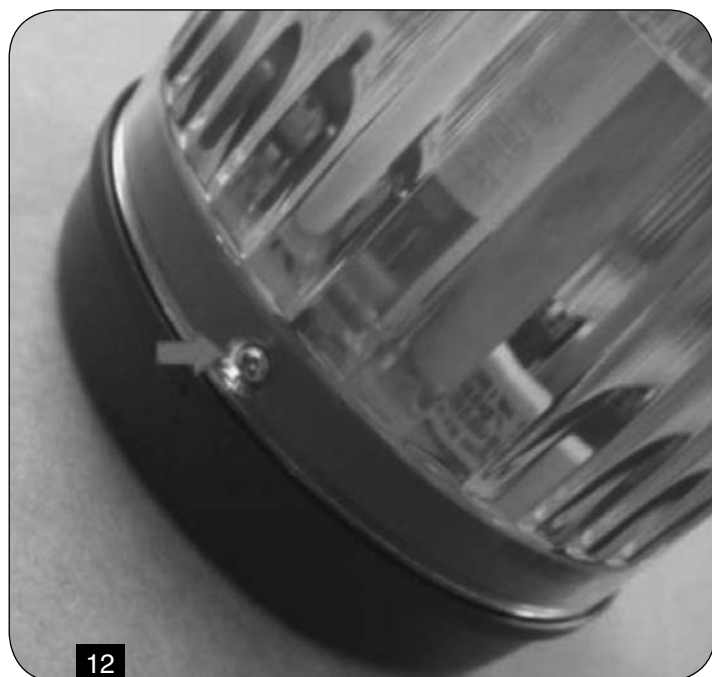
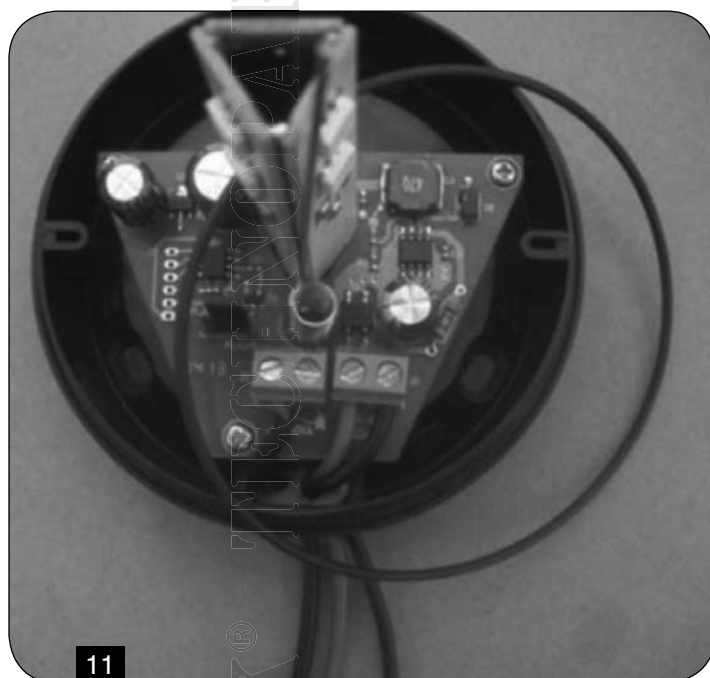
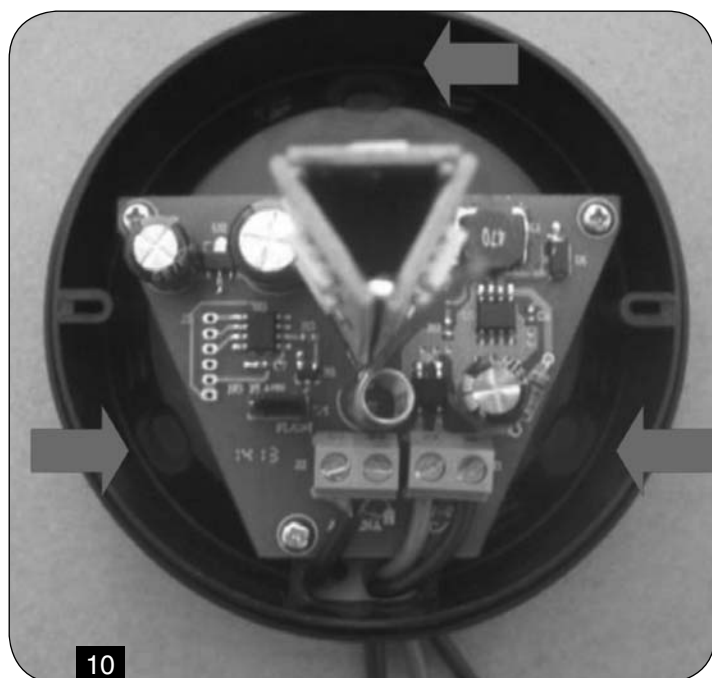
## 5. Instalace

1. Otevřete balení s příslušenstvím (obr. 3).
2. Přiložte šablonu na místo montáže a vyvrtejte otvory (obr. 4).
3. Vložte do otvorů hmoždinky (obr. 5).
4. Do spodní části lampy udělejte otvory pro šrouby a kabel (obr. 6).
5. Sundejte bílý kroužek z lampy (obr. 7).
6. Sundejte žlutý kryt lampy (obr. 8).
7. Zapojte napájení a anténu (obr. 9).
8. Upevněte desku spodní části lampy (obr. 10).
9. Vložte těsnění (obr. 11).
10. Upevněte žlutý kryt ke spodní části (obr. 12).
11. Nakonec natáhněte přes lampu bílý kroužek (obr. 13).









# Přehled produktů

## Pohony pro privátní brány



**ROAD 400**  
pohon pro posuvné brány  
do 400 kg



**ROBUS**  
pohon pro posuvné  
brány do 1000 kg



**RUN**  
pohon pro posuvné  
brány do 2500 kg



**WINGO**  
pohon pro otočné brány  
do velikosti křídla 1,8 m



**TOONA**  
pohon pro otočné brány  
do velikosti křídla 7 m



**METRO**  
pohon pro otočné brány  
do velikosti křídla 3,5 m

## Pohony pro průmyslové brány



**NYOTA 115**  
pohon pro posuvné brány  
do 800 kg



**MEC 200**  
pohon pro posuvné  
brány do 1200 kg



**FIBO 400**  
pohon pro posuvné  
brány do 4000 kg



**MEC 800**  
pohon pro otočné brány  
do hmotnosti křídla  
1500 kg



**HINDI 880**  
pohon pro otočné brány  
do velikosti křídla 6 m



**COMBI 740**  
pohon pro otočné brány  
do hmotnosti křídla  
700 kg

## Pohony pro garážová vrata



**SPIN**  
pohon pro sekční a výklopná  
vrata



**SUMO**  
pohon pro průmyslová sekční  
vrata do velikosti 35 m<sup>2</sup>



**HYPPO**  
pohon pro otočné brány se  
silnými pilíři a skládací vrata



**TOM**  
pohon pro průmyslová sekční  
a rolovací vrata do 750 kg



**MEC 200 LB**  
pohon pro průmyslová sekční  
vrata do velikosti 50 m<sup>2</sup>

## Dálkové ovládání, bezkontaktní snímače, klávesnice a docházkové systémy



**ERA-FLOR**  
2 kanálový klíčenkový dálkový  
ovladač s indikací signálu LED  
diodou, 433,92MHz



**INTI**  
dálkové ovládání s plovoucím  
kódem, 433,92 MHz



**FENIX**  
2-tlačítkový dálkový rádiový  
ovladač, 433,92 MHz



**NiceWay**  
dálkové ovládání, 433.92 MHz,  
provedení zeď, stůl nebo komb.



**KP 100**  
snímač bezkontaktních karet  
s kontrolou vstupů/výstupů

## Automatické sloupy a parkovací systémy



**WIL**  
rychlá závora s délkou ramene  
do 8 m, vhodná pro parking



**STRABUC 918**  
automatický výsuvný sloup pro  
zamezení vjezdu



**MASPI 241**  
mechanický výsuvný sloup pro  
zamezení vjezdu



**VA 101/301**  
vjezdové/výjezdové automaty  
pro výdej a čtení parkovacích  
lístků



**VA 401**  
platební automat pro výběr  
parkovného