

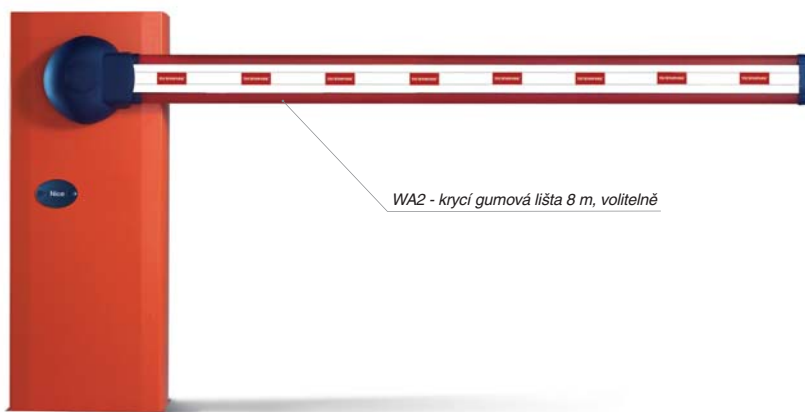
## Wi14 | Automatická závora s délkou ramene 4 m, pro privátní, veřejné a průmyslové vjezdy



Závora Wi1



Rameno závory



WA2 - krycí gumová lišta 8 m, volitelně

**Elektromechanická závora 24 Vdc pro privátní, veřejné a průmyslové vjezdy s nastavitelnou rychlostí zdvihu ramene a s antinárázovým vybavením. Skříň závory je galvanicky zinkována s kornitovým nástřikem.**

**Integrovaná řídicí jednotka**, vyměnitelná, což zjednodušuje zapojení a údržbu.

**Jednoduchá instalace:** Rameno může být upevněno vlevo nebo vpravo.

**Jednoduché vyvážení:** Lineární nastavení síly.

**Nastavitelné koncové dorazy** s tlumením pro otevírání i zavírání.

**Provoz i při výpadku proudu** díky umístěným záložním zdrojům B12-B (volitelné).

**Automatický revers při kontaktu s překážkou.**

**Práškově lakované rameno:** Jednoduchá montáž signálních světel a nárazové lišty.

**LED signální světlo:** Vysoce svítivé s dlouhou životností (volitelné).

**Řízení semaforu** pro jednosměrný nebo obousměrný provoz.

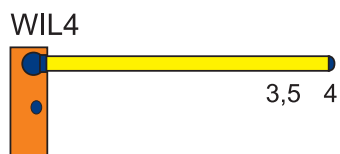
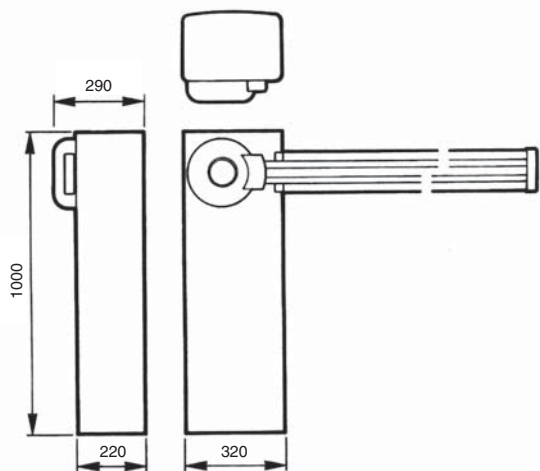
**Jednoduše ovladatelné a chráněné odblokování.**

Barva skříňe RAL 2004, avšak možnost dodání závory v nerezovém provedení (skříň).

### Technické parametry

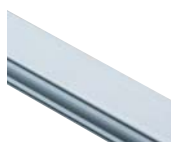
|                   |             | Wi14       |
|-------------------|-------------|------------|
| Napájení          | (Vac 50 Hz) | 230        |
| Napájení motoru   | (Vdc)       | 24         |
| Proud             | (A)         | 1          |
| Proud motoru      | (A)         | 8          |
| Výkon motoru      | (W)         | 180        |
| Stupeň krytí      | (IP)        | 44         |
| Redukční poměr    |             | 1/456      |
| Čas zdvihu ramene | (s)         | 3,5        |
| Pracovní teplota  | (°C)        | -20 až +50 |
| Barevné provedení |             | RAL 2004   |
| Pracovní zatížení | (%)         | 80         |
| Hmotnost pohonu   | (kg)        | 46         |

## Rozměry



Do 3,5 m rameno s plným vybavením bez omezení rychlosti. Do 4 m rameno plně vybavené a se záclonkou WA13 (max. 2 m) s rychlostním omezením. Nebo 4 m záclonky bez nárazové gumové lišty WA2.

## Doplňky pro instalaci



**WA1**  
hliníkové rameno profil 36x73x4250 mm, včetně 10-ti reflexních nálepek



**WA2**  
krycí červená gumová lišta pro WA1 s koncovými krytkami (2x4 m)



**WA9**  
kit osvětlení, 6 blikajících světel ramene profilu WA1 a WA21



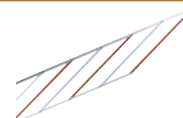
**WA10**  
červená reflexní nálepka na rameno



**WA11**  
pevná výškově stavitelná podpěra ramene



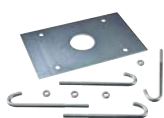
**WA12**  
sklopná podpěra ramene pro WA1 a WA21



**WA13**  
záclonky pro WA1 a WA21 - 2 m



**WA14**  
kloubová mechanika pro rameno WA1 (od 1850 do 2400 mm)



**WA15**  
náhradní kotvení deska pro WIL4 a WIL4i s háky do betonu



**WA25**  
vylamovací úchyt pro WA1



**B12-B**  
12 V záložní baterie (nutné 2 ks)



**CARICA**  
zásuvná karta pro automatické dobíjení akumulátorů

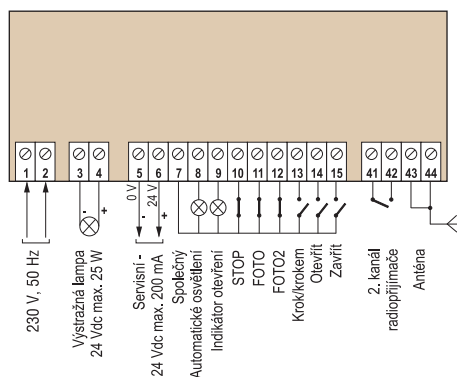


**Úchyt WIL4**  
pro profil WA1



**TW1 + PW1**  
termostat a topné tělísko pro temperování závora a posuvných pohonů

## Elektrické zapojení



## Schéma

