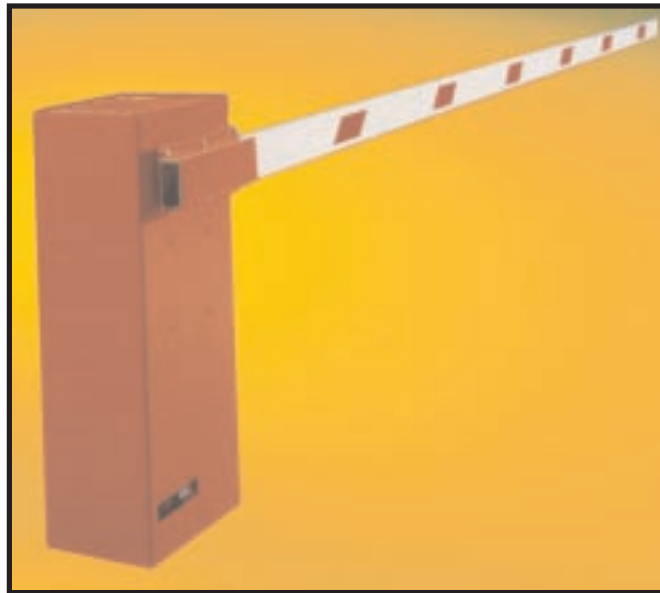


TECHNOPARK®

NÁVOD K INSTALACI



HYDRAULICKÁ ZÁVORA s ramenem do 8 m pro nepřetržitý provoz



*Optimálního výkonu lze dosáhnout pouze při dodržování pokynů v návodech,
výrobce si vyhrazuje právo na změny a dodatky v návodu bez předešlé domluvy*

verze 1.01

Elektrohydraulická závora je vybavená řídicí jednotkou umožňující dva režimy chodu. V automatickém režimu se závora automaticky sama zavírá v určeném intervalu po otevření. V poloautomatickém režimu je závora uváděna v činnost vždy po sepnutí řídicího elementu /vysílačka, klíčový spínač, tlačítka/.

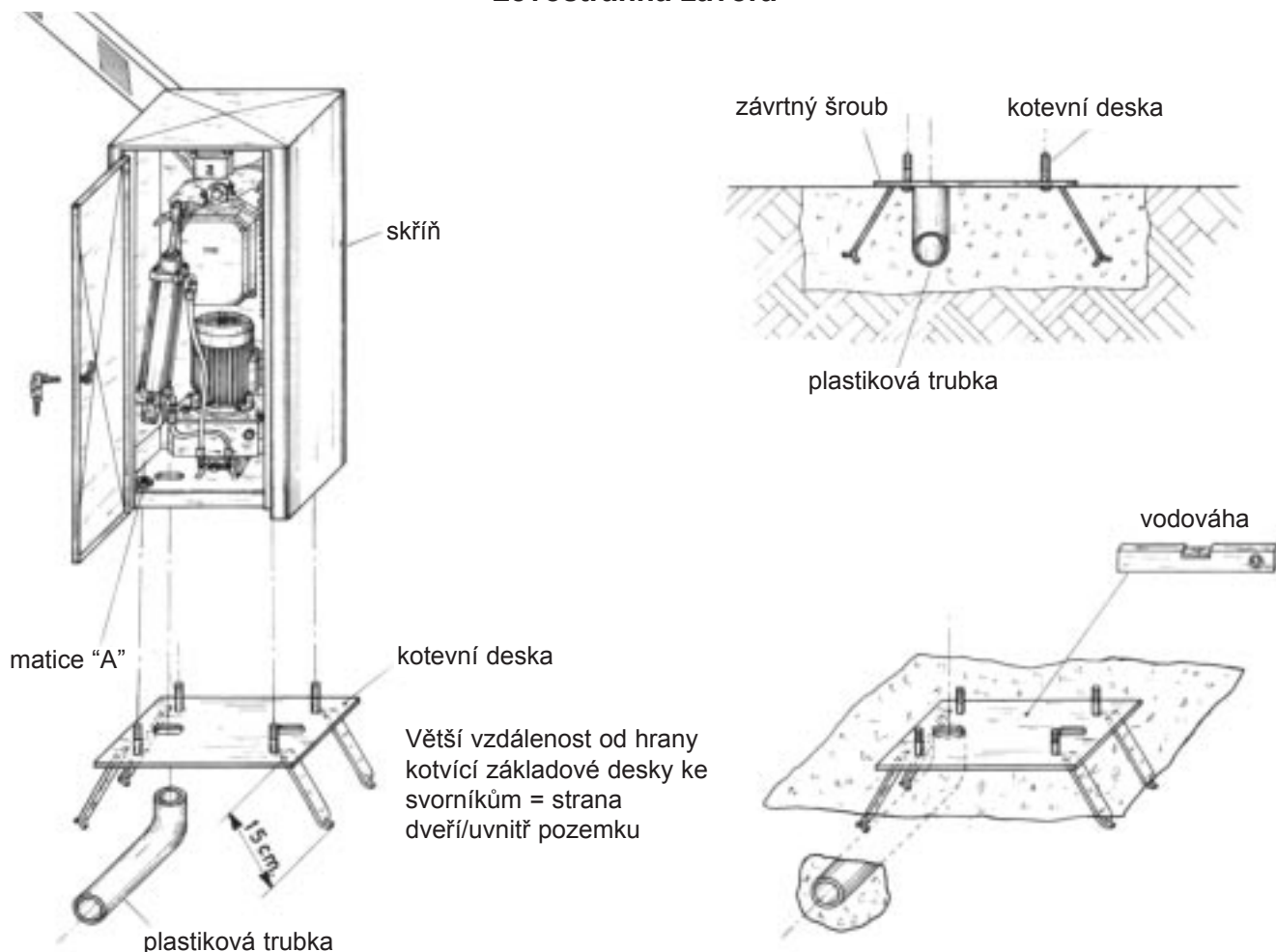
V každém režimu je možné závora ovládat jedním nebo více řídicími elementy.

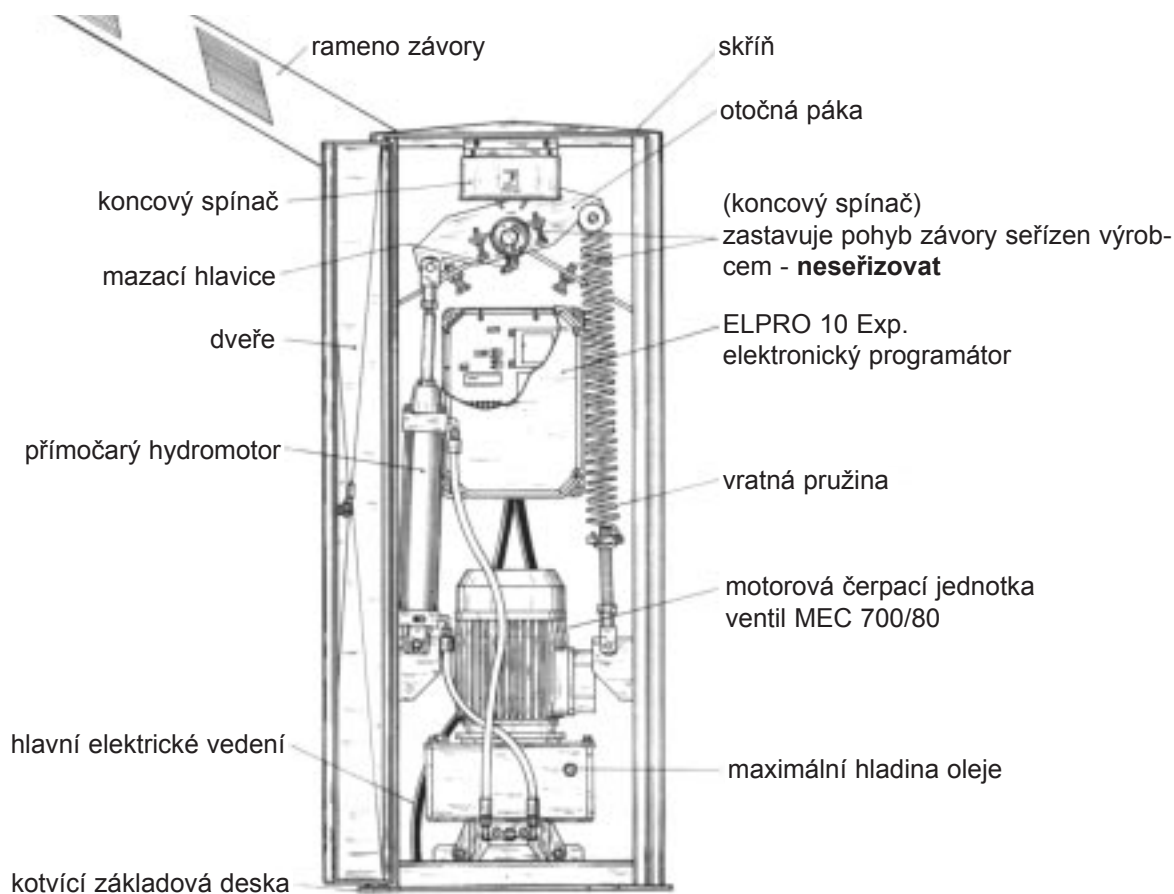
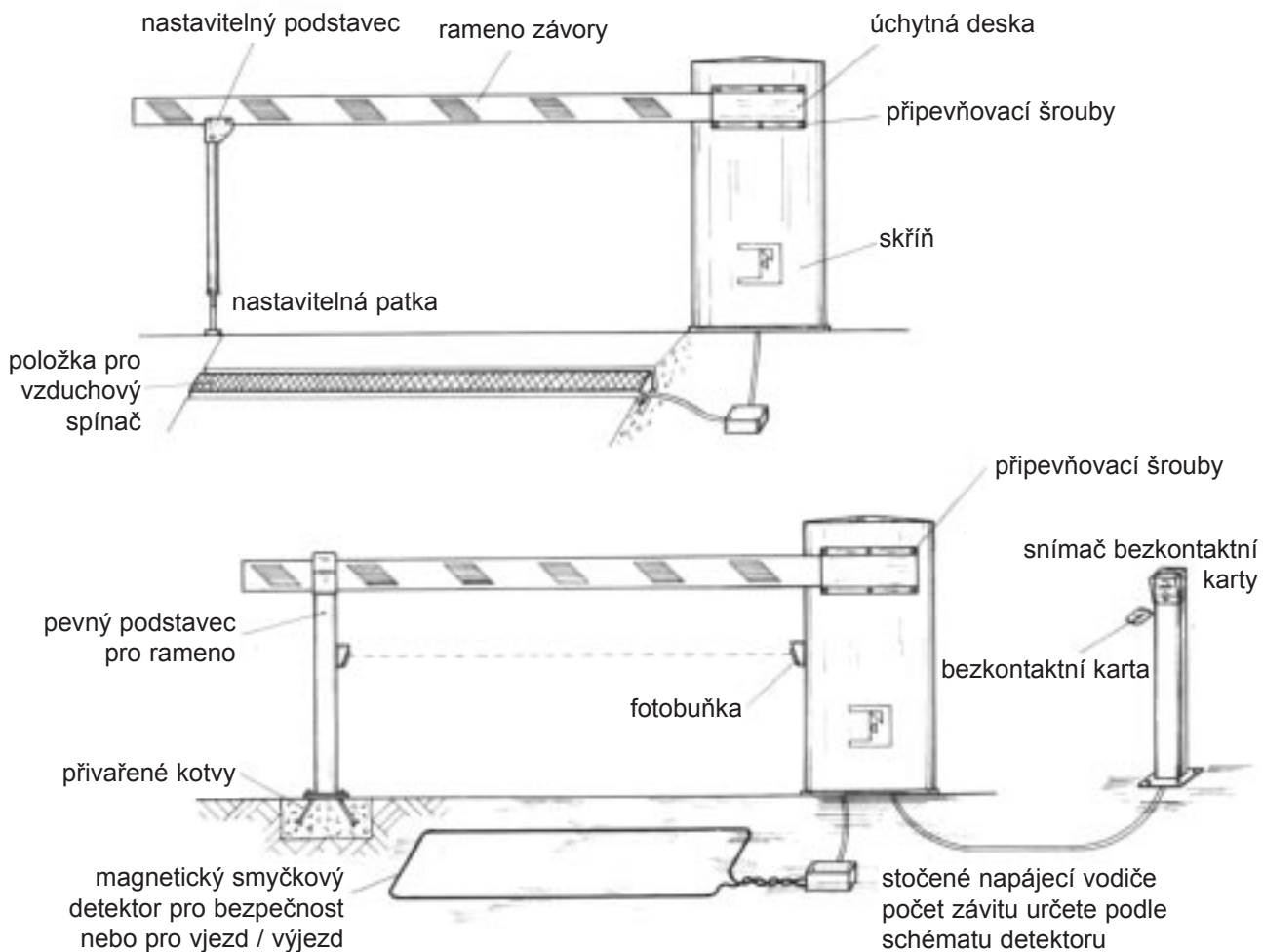
1. Ovládání vysílačem : Stisknutím tlačítka vysílače ve vzdálenosti max. 50 m od přijímače závory se závora otevře nebo zavře bez přerušení chodu. V průběhu otevírání nebo zavírání je možné chod reversovat opětovným stisknutím ovladače.

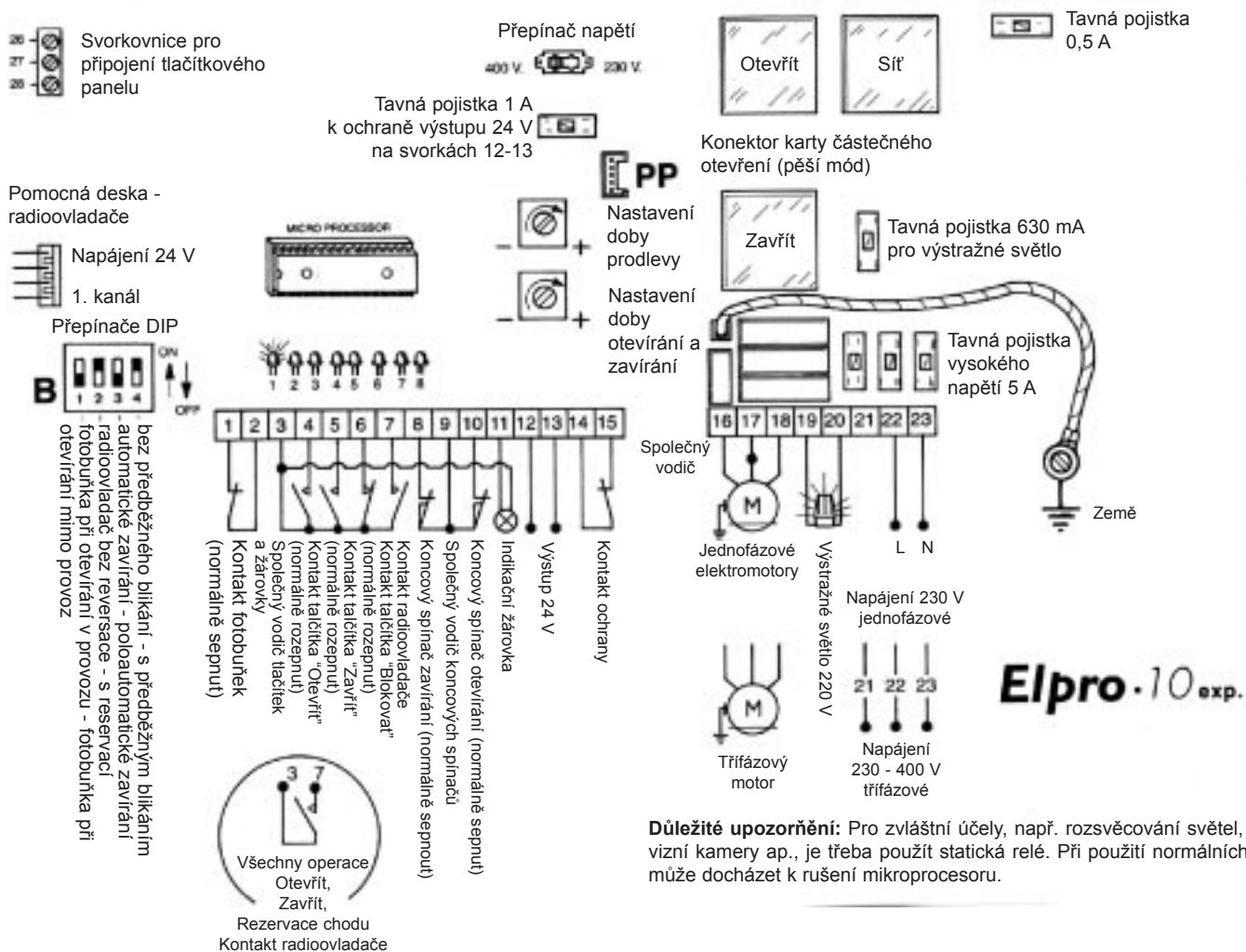
2. Ovládání trojtlačítkovým ovladačem doplněným o tlačítko trvale stop : tlačítko CLOSE (ZAVŘÍT) je určeno k zavírání závory. Tlačítko STOP je určeno k zastavení pohybu závory v jakékoliv poloze. Tlačítko OPEN(OTEVŘÍT) je určeno k otevření závory.

3. Ovládání klíčovým spínačem : otočením klíče ve směru OPEN CLOSE uvedete závora do činnosti a závora se bez přerušení otevře nebo zavře. Pokud během pohybu otočíte klíčem ve směru STOP závora se zastaví a další otočení klíče směrem OPEN CLOSE vyvolá opačný pohyb závory.

Levostranná závora







Odblokování závor

V případě výpadku elektrického proudu odpojte zařízení pomocí jističe. Otevřete skříň a povolte ventil umístěný v dolní části závor otočením proti směru hodinových ručiček podle obr. Rameno závor ručně zvedněte a zajistěte ve svislé poloze jemným dotážením ventilu - vyvarujte se přetažení.

Co dělat když jsou potíže

1. Pokud motor nejede zkontrolujte jistič. Jistič je sepnutý a pod proudem.
2. Překontrolujte zapnutí přívodu napájení do řídicí elektroniky bezpečnostním spínačem na krytu, který spíná hlavní bezpečnostní přerušovač vstupního proudu.
3. Vypněte jistič, sejměte kryt elektroniky a zkontrolujte tavné pojistky. Pokud je pojistka přepálená, proveďte její výměnu náhradní pojistkou stejné ampérové hodnoty.
4. Zavřete elektroniku a zapojte jistič.
5. Pokud ani po tomto kroku není závora funkční nebo opět vypne jistič nebo vyhoří tavná pojistka kontaktujte okamžitě montážní firmu.
6. Závora se otevírá, ale nejde zavřít. Zkontrolujte, zda není v paprsku fotobuňek nějaká překážka nebo nejsou zašpiněná krycí skříňka.

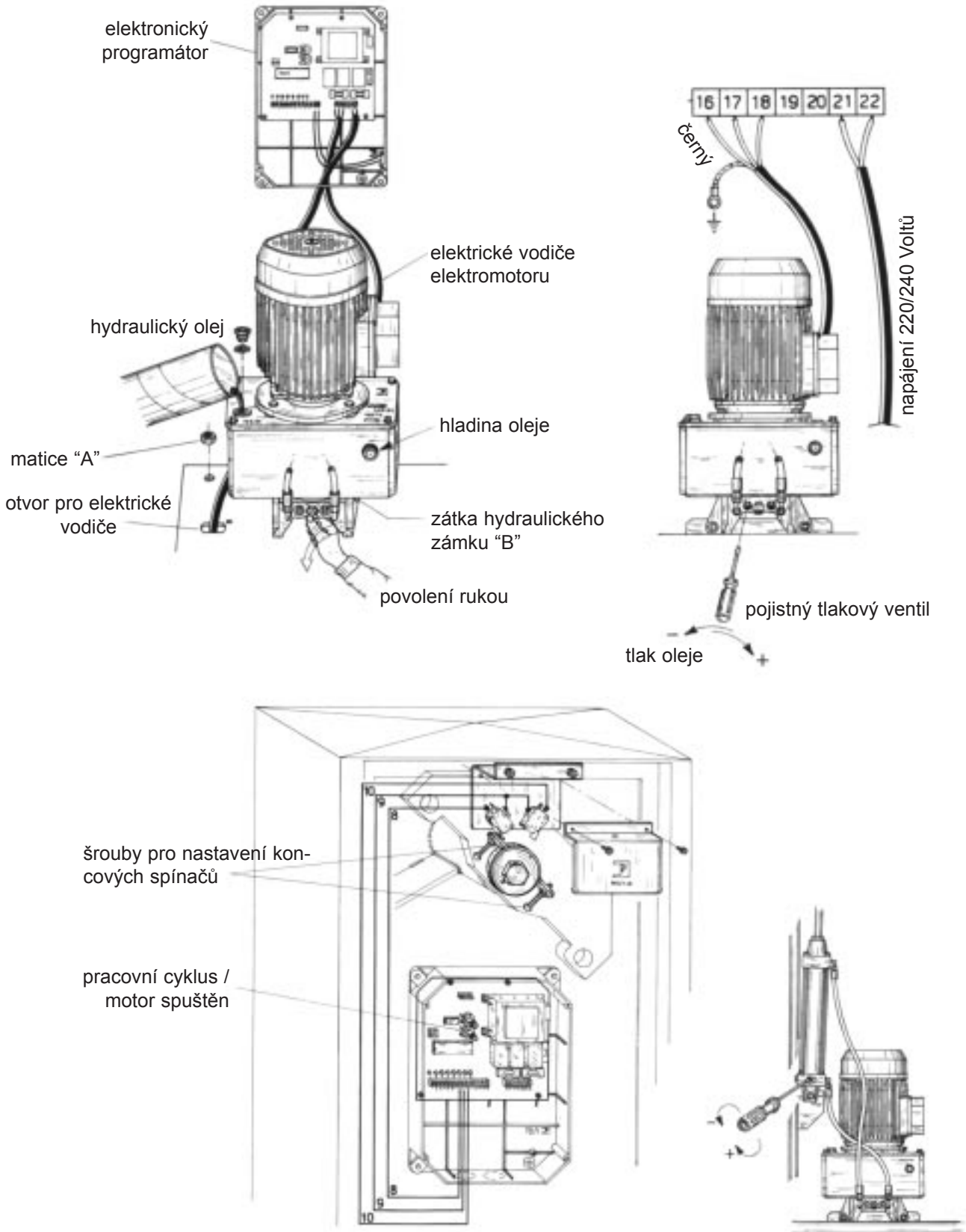
Údržba

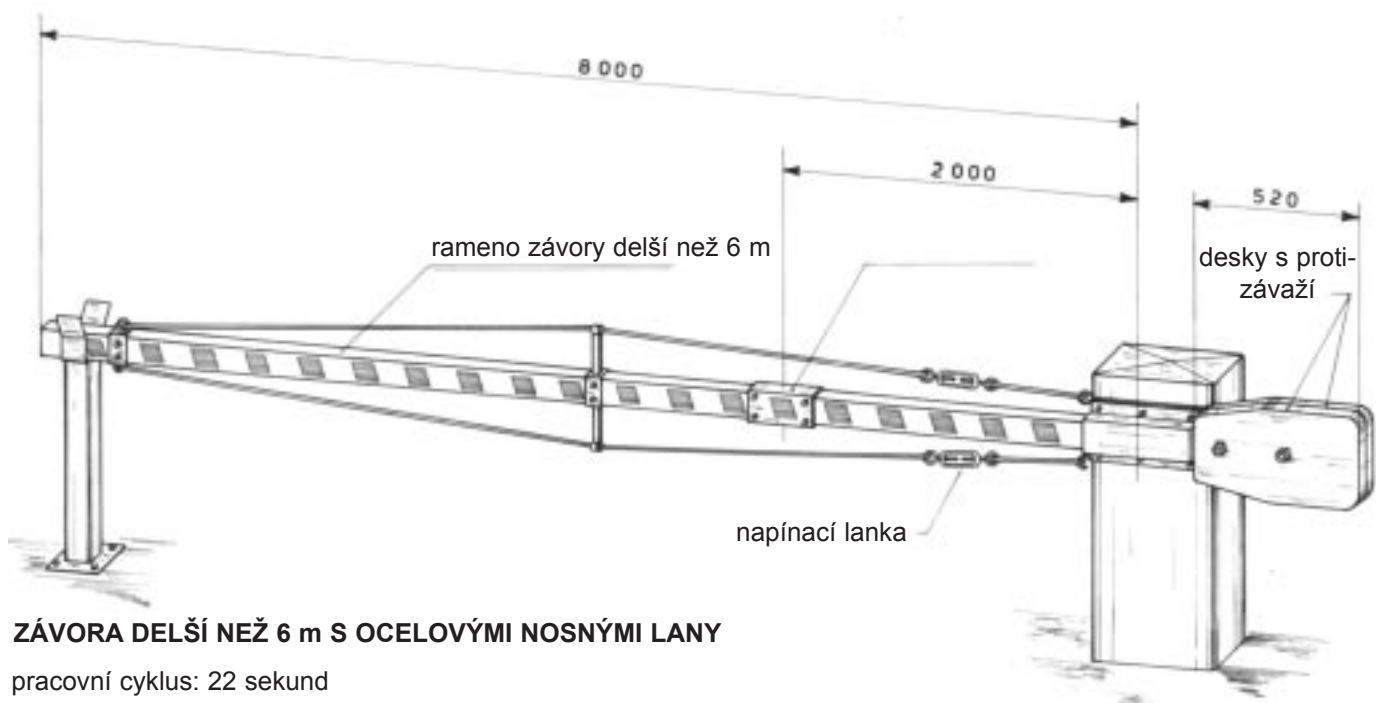
Pohony vyžadují minimální údržbu. Pohyblivé prvky závor jsou uloženy v olejové lázni nebo v silikonových pouzdrech proto je není nutné po dobu její životnosti mazat. Doporučujeme pouze 1 x za půl roku namazání centrální osy uložení ramene mazací hlavicí, napojení pro maznici je viditelné při pohledu zespodu pouzdra a občasnou kontrolu výše hladiny hydraulického oleje olejovými značkami. Výrobce dále doporučuje pravidelné preventivní seřízení a kontrolu odbornou firmou. Interval servisní prohlídky závisí na četnosti provozu závor, ale neměl by přesáhnout dobu 1 roku.

Pokyny pro bezpečnost provozu brány

Je výslovně zakázáno:

- bránit pohybu ramene závory
- pohybovat se v prostoru pohybu ramene závory za jejího provozu
- svévolně zasahovat do elektroinstalace závory
- provádět jakékoliv opravy závory při zapojeném přívodu elektrické energie motoru a elektroniky závory
- jakýmkoliv způsobem manipulovat se zablokovaným ramenem závory





ZÁVORA DELŠÍ NEŽ 6 m S OCELOVÝMI NOSNÝMI LANY

pracovní cyklus: 22 sekund

PRAVOSTRANNÁ ZÁVORA



- 1) verze:
42 kg protizávaží pro 6 m závory s plotem
- 2) verze:
42 kg + 32 kg protizávaží pro 8 m závory s plotem

TECHNICKÉ ÚDAJE

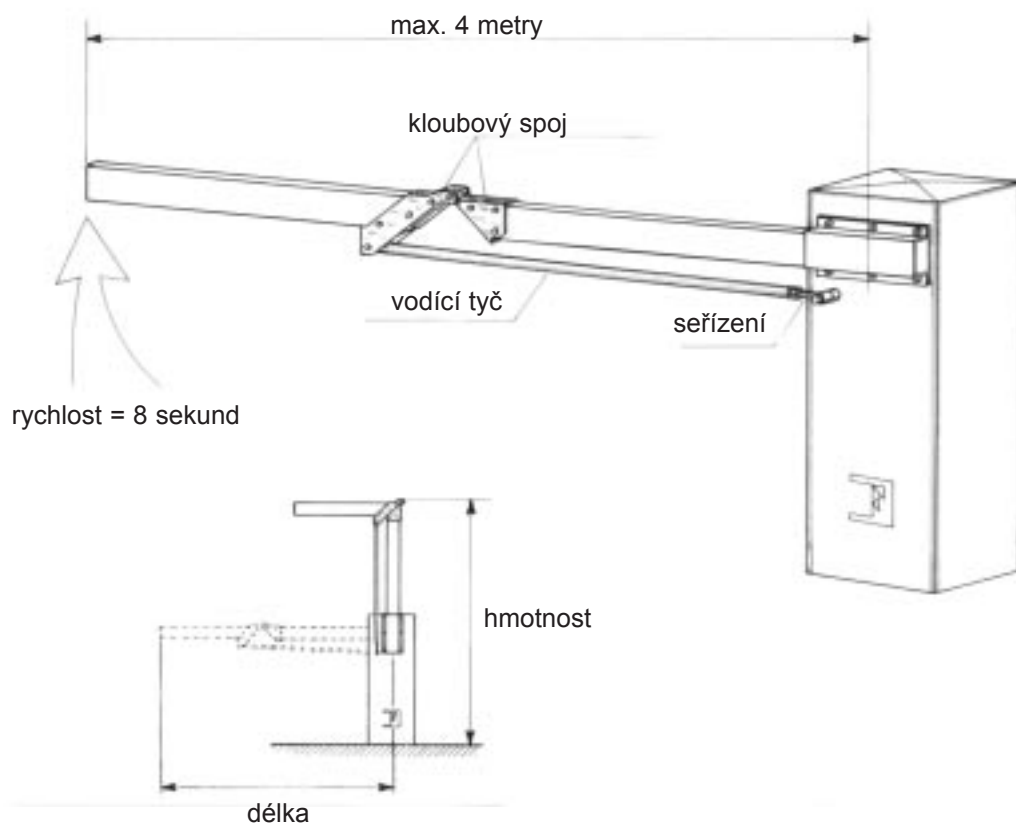
Elektromotor	
Výstupní výkon	0,37 kW
Napětí	frekvence 220 V - 50 Hz
Příkon	510 W
Odebíraný proud	2,4 A
Otáčky motoru	1350 min ⁻¹
Kondenzátor	20 F
Bezpečnostní norma	IP 55

Celková hmotnost závory	120 kg
6 m dlouhá závora	13 kg

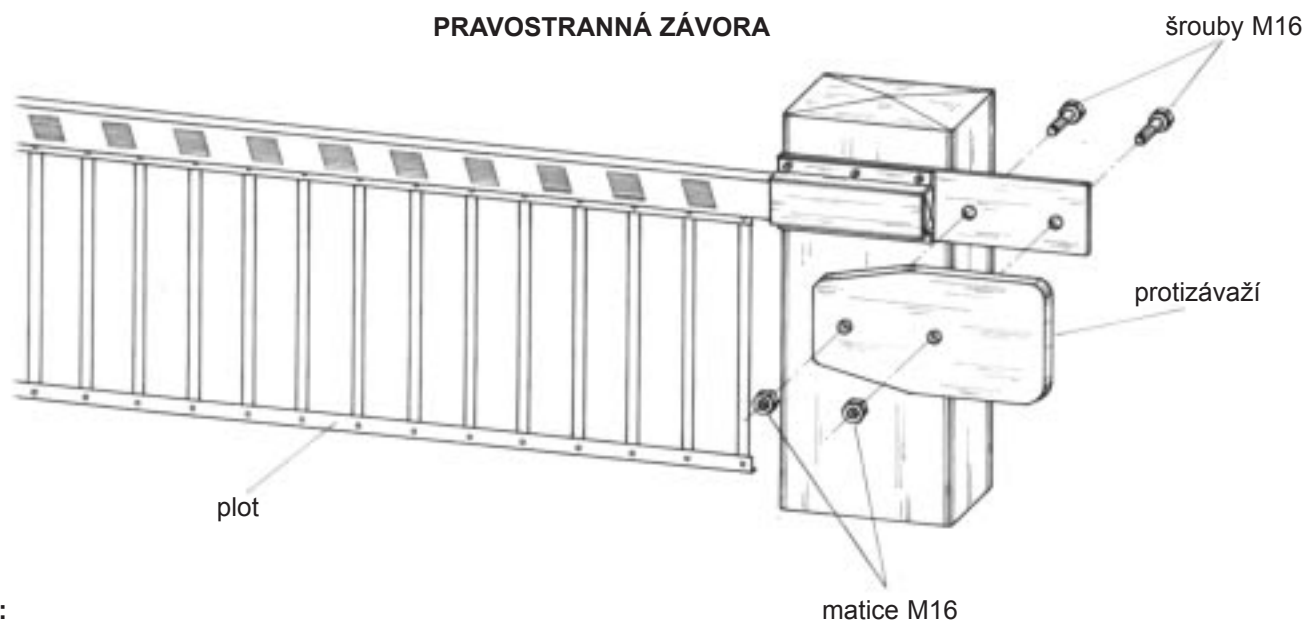
HYDRAULICKÁ HNACÍ JEDNOTKA	
Pracovní tlak	2 MPa
Max. tlak	4 MPa
Teplota a druh oleje	- 20°C + 80°C, AGIP ARNICA P46
Krouticí moment závory průměr válce	50 mm; 54,20 N.m
průměr válce	40 mm; 36,15 N.m

ZVEDACÍ RYCHLOST ZÁVORY	
Čas zvedání 3,5 m dlouhé závory	4 sekundy
Čas zvedání 6 m dlouhé závory	8 sekund
Čas zvedání 6 m dlouhé závory s plotem	14 sekund

PRAVOSTRANNÁ KLOBOVÁ ZÁVORA



PRAVOSTRANNÁ ZÁVORA



1) verze:

42 kg protizávaží pro 6 m závory s plotem

2) verze:

42 kg + 32 kg protizávaží pro 8 m závory s plotem