

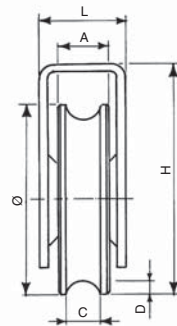
artikl 141/8/20 a Omega profil pojezdové kolečko pro posuvné brány

artikl 141/8/20

■ jednoložisková kolečka o průměru 80 mm slouží k zajištění pojezdu brány po Omega profilu. Nosnost 2 koleček pro brány do 400 kg

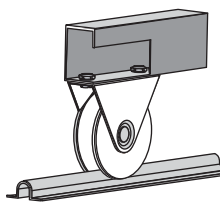
■ povrchová úprava zinkováním

■ baleno po 1 ks a Omega profil se dodává po 3 nebo 6 m



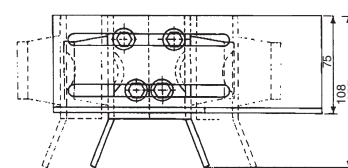
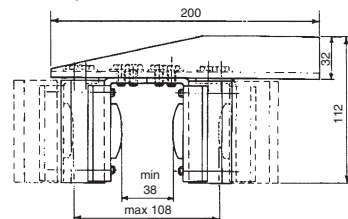
Položka	Průměr [mm]	Hmotnost [g]	Min. obj. balení [ks]	Max. zátěž* [kg]	Rozměry [mm]					
					A	C	D	H	L	
1-ložiskové pojezdové kolečko										
141/7/20	70	730	12	400	20	16	8	90	36	
141/8/20	80	890	1	400	20	16	8	95	36	
141/9/20	90	1 090	12	400	20	16	8	100	36	
141/10/20	100	1 300			105					
141/8/25	80	850			95					
141/10/25	100	1 310			105					
2-ložiskové pojezdové kolečko										
141/10/32/2	100	1 730	8	600	32	20	10	102	41	

■ uvedené položky v tabulce - skladem



artikl 161.2 horní koncový doraz

- je určen k aretaci horní hrany brány v zavřené poloze
- vybaven dvěma nylonovými válci pro snadné vedení brány
- ústí dorazu je rozšířené, aby brána zaparkovala spolehlivě i ve ztížených povětrnostních podmínkách
- povrchová úprava zinkováním
- baleno po 1 kusu



artikl 130/8/20 a 130/10/20 pojezdové kolečko pro posuvné brány

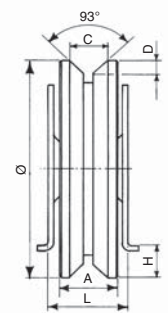
artikl 130/8/20

■ pojezdové kolo o průměru 80 mm

artikl 130/10/20

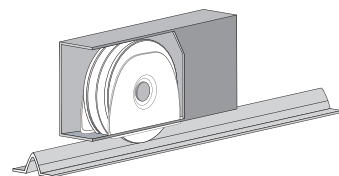
■ pojezdové kolo o průměru 100 mm

- kola jsou určena k zajištění pojezdu brány po V-profilu
- každé kolo je vybaveno jedním ložiskem a konzolou pro montáž svarem
- max. dovolená hmotnost brány při použití 2 kol je 400 kg
- povrchová úprava zinkováním
- baleno po 1 kusu



Položka	Průměr [mm]	Hmotnost [g]	Min. obj. balení [ks]	Max. zátěž* [kg]	Rozměry [mm]				
					A	C	D	H	L
130/8/20	80	800	1	400	20	13	4	12	33
130/10/20	100	1 200	1	400	20	13	4	22	33

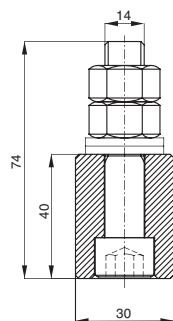
■ uvedené položky v tabulce - skladem



VV-N / VV-M nylonový vodící váleček / mosazný vodící váleček

- určen pro horní vedení brány
- povrchová úprava kovových částí zinkováním
- baleno po 1 kusu

- VV-N nylonový váleček
- VV-M mosazný váleček



10 - 2010

Kování pro posuvné a samonosné brány

Prodejce:

TECHNOPARK®

Hřebeny Nosné vozíky Typy pro posuvné brány



HR100.N / HR050.N / HR100.O nylonové a ocelové hřebeny

HR100.N

- nylonový hřeben s ocelovým jádrem 10 × 10 mm, délka 1 m
- zajišťuje tichý chod a proto je vhodný zejména pro privátní brány
- dodáván včetně samořezných montážních šroubů a podložek pro brány do 800 kg

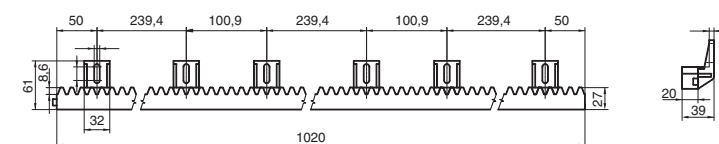
HR050.N

- ozubený nylonový hřeben s 5-ti podpěrnými úchytkami, délka 2 × 0,5 m
- dodáván včetně samořezných montážních šroubů, se čtvercovými podložkami do úchytek hřebenu, M4
- pro brány do 350 kg

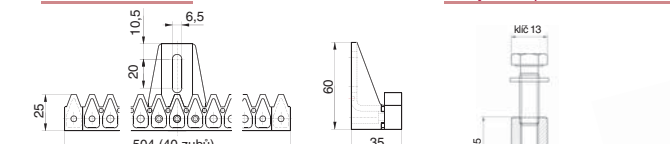
HR100.O

- ocelový hřeben rozměru 30 × 12 mm, délka 1 m, povrchová úprava galvanickým zinkováním
- vhodný pro průmyslové brány s nepřetržitým provozem
- dodáván včetně varných montážních šroubů
- pro brány do 1200 kg

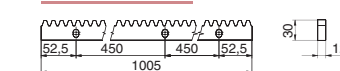
HR100.N



HR050.N

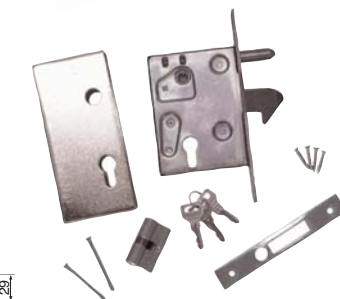
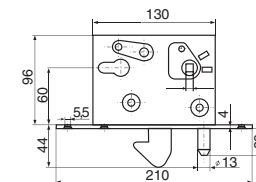


HR100.O



artikl 156 hákový zámek a montážní krabice pro zámek

- zámek pro uzamčení ručně posouváné samonosné nebo posuvné brány v zavřené poloze
- je vybaven cylindrickou vložkou se 3 klíči
- povrchová úprava zinkováním
- zámek i montážní krabice jsou baleny po 1 kusu odděleně



Typy pro posuvné brány

Další dodávané druhy koleček a příslušenství pro výrobu bran a vrat naleznete v Katalogu kování

Řada 444
pro privat

VO 444

VO 444 - nosný vozíčekový komplet 1500 mm dlouhý, pouzdrěná ložiska, zinkovaný (max. zatížení 300 kg), pro průjezd 4,5 m



- profil se 4 mm stěnou Vám umožní vynést bránu do 4,5 m světlé šířky průjezdu a do 300 kg hmotnosti brány (dodáván v 6 m, černý)
- malé rozměry Vám umožní konstruovat opravdu elegantní, lehké brány
- stačí pouze jeden vozík pro celou bránu - snadno usadíte, odpadají složité zaměřování
- konečně opravdu nízká cena
- plastová ucpávka profilu U 444
- dojezdová kapsa má vyfrézované 2 podélné otvory pro pohodlnou montáž a gumovou zarážku pro šetrné zaparkování brány
- patentované řešení TECHNOPARK
- krytování profilu chrání profil v zimě před sněhem
- pro řadu 444 je vhodná sada pohonu ROKCH
- doporučujeme lepení za vynikající cenu:
 - **74011BD** - 380 ml do -5 °C, profibalení
 - **WITHER 410** - 410 ml do -20 °C
 - **BRM 10** - závitové tyče M10

Kování - řada 444



KA 444 kapsa pro dojezdové kolečko
CP 444 / CP 444.Z C profil, délka 6 m, černý / žárově zinkovaný
U 444 plastová ucpávka profilu CP 444
KO 444 dojezdové kolečko
74011BD tekutá kotva, profibalení 380 ml

VO 444

CP 444

Řada 555
pro většinu

VO 555 / VO 555.N

VO 555 / VO 555.N - nosný vozík, pouzdrěná ložiska, pro průjezd 6,5 m



- VO 555** - nosný kyvný vozík s velkou vůlí při usazení v obou osách, pouzdrěná ložiska, zinkovaný (2 kusy pro max. zatížení 600 kg), max. výnos 6,5 m
- VO 555.N** - nosný kyvný vozík s velkou vůlí při usazení v obou osách, pouzdrěná ložiska, zinkovaný s nylonovými koly (2 kusy pro max. 600 kg), max. výnos 6,5 m
- robustní vozíky jsou dimenzovány pro velký provoz
- zvýšený počet ložisek prodlužuje životnost Vaší brány
- plastová ucpávka chrání v zimě před sněhem
- tloušťka stěny profilu 5,5 mm je vysoce nadstandardní
- profil je krytý plastovou ucpávkou
- doporučujeme pohon NYOTA 115, ROBO KCH
- doporučujeme lepení za vynikající cenu:
 - **74011BD** - 380 ml do -5 °C, profibalení
 - **WITHER 410** - 410 ml do -20 °C
 - **BRM 12** - závitové tyče M12

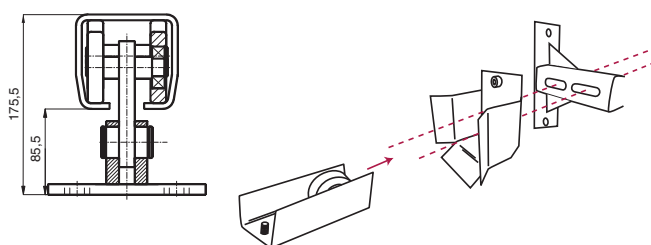
Kování - řada 555



KA 555 kapsa pro dojezdové kolečko
CP 555 / CP 555.Z C profil, délka 6 m, černý / žárově zinkovaný
U 555 plastová ucpávka profilu CP 555
KO 555 dojezdové kolečko
DK 555 konzola pro upevnění kapsy KA 555 na zeď

VO 555

Upevnění kapsy KA 555



vysoký uživatelský komfort

Řada 601
pro firmy

VO 601

VO 601 - nosný kyvný vozík pro obchodní firmy a státní sektor (zatížení vozíku je 800 kg), pro průjezd 10 m



- silný profil Vám vynese 800 kg do 10 m (dodáván v 6 m, černý a žárově zinkovaný) při velmi dobré ceně
- ideální pro obchodní i výrobní firmy, sklady a instituce
- 2 robustní dvojité kyvné vozíky jsou dimenzovány pro velký provoz
- zvýšený počet ložisek prodlužuje životnost Vaší brány
- tloušťka stěny profilu 5,5 mm je ideální
- plastová ucpávka plofilu CP 555 / CP 555.Z
- dojezdová kapsa má vyfrézované 2 podélné otvory pro pohodlnou montáž a gumovou zarážku pro šetrné zaparkování brány
- doporučujeme pohon THOR nebo NYOTA 115
- krytování profilu chrání profil v zimě před sněhem

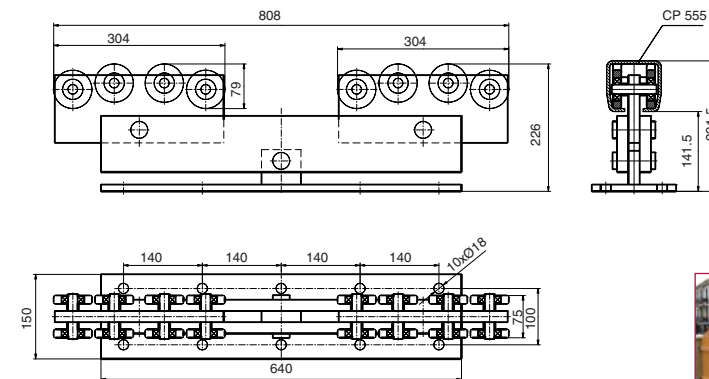
Kování - řada 555



KA 555 kapsa pro dojezdové kolečko
CP 555 / CP 555.Z C profil, délka 6 m, černý / žárově zinkovaný
U 555 plastová ucpávka profilu CP 555
KO 555 dojezdové kolečko
DK 555 konzola pro upevnění kapsy KA 555 na zeď

VO 601

CP 555



vysoký uživatelský komfort

Řada 666
pro výrobu

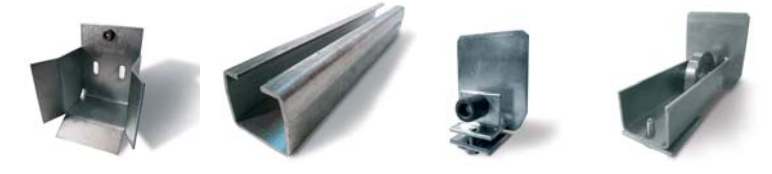
VO 666

VO 666 - dvojitý nosný kyvný vozík pro dopravní a výrobní podniky (zatížení 1200 kg), pro průjezd 15 m



- zesílený nosný profil (stěna 6,5 mm) umožní vynést bránu do 15 m světlé šířky průjezdu při 1200 kg celkové hmotnosti brány (dodáván v 6 m, zinkovaný)
- 2 velké vozíky se 2 čepy
- dojezdové kolečko dodáváno s krytíváním profilu
- rozebíratelný uzávěr profilu s krytíváním profilu
- dojezdová kapsa má vyfrézované 2 podélné otvory pro pohodlnou montáž a gumovou zarážku pro šetrné zaparkování brány
- doporučujeme pohon MEC 200 a FIBO 400
- krytování profilu chrání profil v zimě před sněhem

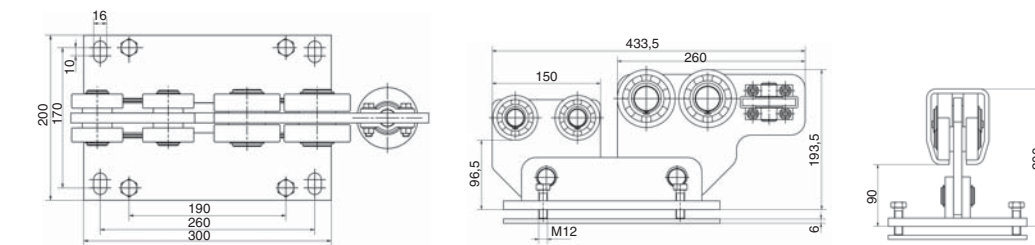
Kování - řada 666



KA 666 kapsa pro dojezdové kolečko
CP 666 C profil, délka 6 m, galvanicky zinkovaný
UP 666 rozebíratelný uzávěr C profilu
KO 666 dojezdové kolečko

VO 666

CP 666



vysoký uživatelský komfort