

Návod k instalaci a obsluze

RIF50

Fotobuňky



Obsah

1	Instalace (obr. 1)	3	3	Seřízení	3
2	Elektrická zapojení	3	4	Katalog náhradních dílů	6

Důležité upozornění

Tento manuál je určen pouze pro technický personál, který má pro instalaci příslušnou kvalifikaci. Žádná z informací, kterou obsahuje tento materiál není určena pro finálního uživatele. Tento manuál je určen pro fotobuňky RIF50 a nesmí být použit pro jiné výrobky. Fotobuňky RIF50 slouží jako programovací, případně ovládací prvek k automatizační technice, každé jiné použití je nevhodné a tudíž je zakázáno podle platných předpisů. Výrobce doporučuje přečíst si pozorně alespoň jednou veškeré instrukce předtím, než přistoupíte k vlastní instalaci. Je Vaší povinností provést vše tak „bezpečně“, jak to jen jde. Instalace a údržba musí být prováděna výhradně kvalifikovaným a zkušeným personálem, a to dle následujících českých norem a vládních nařízení:

- *Zákon č. 22/1997 Sb. o technických požadavcích na výrobky a o změně a doplnění některých zákonů, v platném znění.*
- *Nařízení vlády č. 378/2001 Sb., kterým se stanoví bližší požadavky na bezpečný provoz a používání strojů, technických zařízení, přístrojů a nářadí, v platném znění .*
- *Nařízení vlády č. 17/2003 Sb., kterým se stanoví technické požadavky na elektrická zařízení nízkého napětí.*
- *Nařízení vlády č. 616/2006 Sb. o technických požadavcích na výrobky z hlediska jejich elektromagnetické kompatibility, v platném znění.*
- *Nařízení vlády č. 426/2000 Sb., kterým se stanoví technické požadavky na rádiová a na telekomunikační koncová zařízení, v platném znění.*

Nekvalifikovaný personál nebo ti, kteří neznají aplikované normy v kategorii „Automatizace“, se musí zdržet instalace. Pokud někdo provozuje tento systém, aniž by respektoval aplikované normy, je plně zodpovědný za případné škody, které by zařízení mohlo způsobit!

Zařízení řady RIF50 jsou bezpečnostní systémy určené pro průjezdy, průchody a prostory, ve kterých jsou nainstalované automatizované brány nebo vrata. Tato zařízení jsou kromě jiného určena pro detekci překážek a kontrolu silničních průjezdů nebo průchodů pro chodce.

Zařízení je složené z jednoho vysílače a jednoho přijímače, které jsou uloženy do vodotěsných krabiček, a můžete je nainstalovat jak v interiérech budov, tak i v exteriérech.

Systém nevyžaduje žádné složité seřizování paprsku; dokonalé seřízení a nastavení toku paprsku je zajištěno díky signalizaci vydávané LED diodou, která je součástí přijímače, a tímto způsobem je celá instalace značně zjednodušena a urychlena.

1. Instalace (obr. 1)

Aby systém dokonale fungoval, je nutné zkontrolovat rovnost a rovnoběžnost povrchů podkladu v místě zamýšlené instalace, a proto PŘIPEVNĚTE VYSÍLAČ ČELNĚ PŘED PŘIJÍMAČ V JEDNÉ GEOMETRICKÉ OSE A VE STEJNÉ VÝŠCE OD ZEMĚ.

Aby byla instalace správně provedena, postupujte přesně podle níže uvedených instrukcí:

- Určete body, ve kterých chcete zařízení nainstalovat, a přitom mějte na paměti, že instalace fotobuněk musí být provedena na plochých a rovnoběžných podkladech.



Pozor: Fotobuňky umístěte tak, aby nedocházelo k přímému oslňování přijímače RX sluncem!

- Určete, kudy povedou drážky, ve kterých budou uloženy elektrické napájecí kabely.
- Otevřete krabičku fotobuňky a zadní základovou část A použijte jako šablonu pro zakreslení montážních otvorů.
- Zadní základovou část A připevněte k podkladu a kabely připojte ke svorkovnici.

2. Elektrická zapojení

Nová řada těchto zařízení je vybavená synchronizačním elektrickým obvodem, který umožňuje nainstalovat 2 páry fotobuněk i v malých vzdálenostech, aniž by docházelo k vzájemným interferencím.



Pozor: Napájení vysílače TX a přijímače RX musí být provedeno stejnou fází (např. kostra vysílače TX spojená s kosterou přijímače RX a napájení 24 V AC vysílače TX spojené s napájením 24 V AC přijímače RX)!

Synchronizovaný provoz dvou párů fotobuněk: Oba páry fotobuněk napájejte střídavým elektrickým napětím, přičemž je nutné změnit polaritu mezi prvním a druhým párem fotobuněk (obr. 2).

NESYNCHRONIZOVANÝ provoz dvou párů fotobuněk: Oba páry fotobuněk napájejte stejnosměrným elektrickým napětím, přičemž oba páry fotobuněk nainstalujte inverzním způsobem, jeden vůči druhému (obr. 3).

3. Seřízení

Po dokončení instalace zkontrolujte, jestli systém správně funguje:

1. Zkontrolujte, jestli se nějaký předmět nenachází mezi vysílačem a přijímačem.

2. **Napájejte systém elektrickou energií:**

- LED dioda na přijímači nesvíí: fotobuňka není vycentrovaná, provedte její seřízení.

- LED dioda na přijímači svíí: fotobuňka je vycentrovaná.

3. Do vnitřní části krytky nasadte samolepící těsnění D.



Pozor: Nesprávné nasazení těsnění značně snižuje vodotěsnost krabičky fotobuňky!

4. Nasadte na fotobuňky krytku B a zkontrolujte jejich správnou funkčnost, aniž byste odstraňovali samolepící tlumící filtr C (tento filtr simuluje nepříznivé meteorologické podmínky, jako je např. déšť, mlha apod.)

5. Potom odstraňte tlumící filtr C.

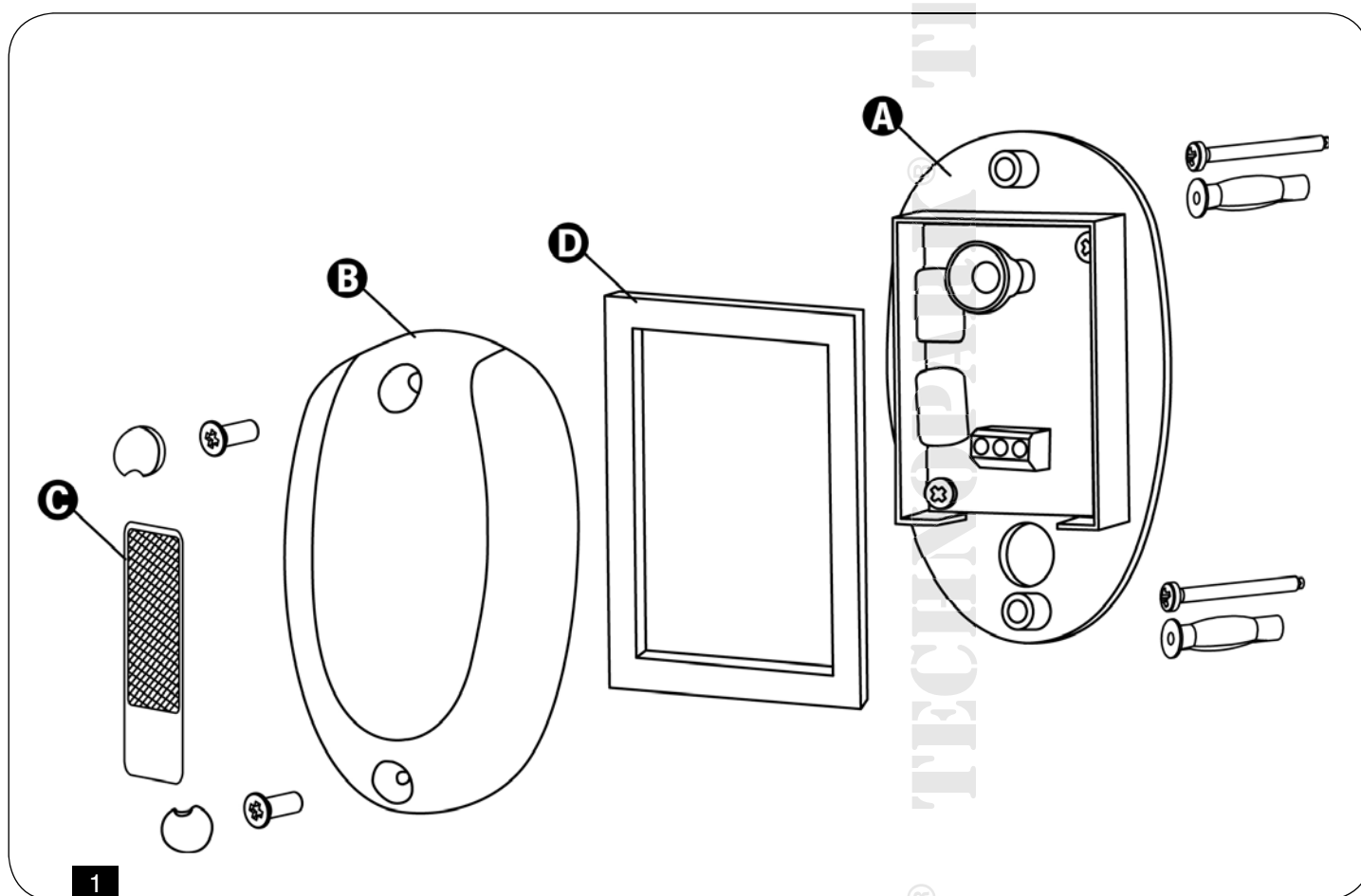
6. Několikrát přerušte tok infračerveného paprsku: LED dioda na přijímači musí zhasnout a relé musí přepnout.

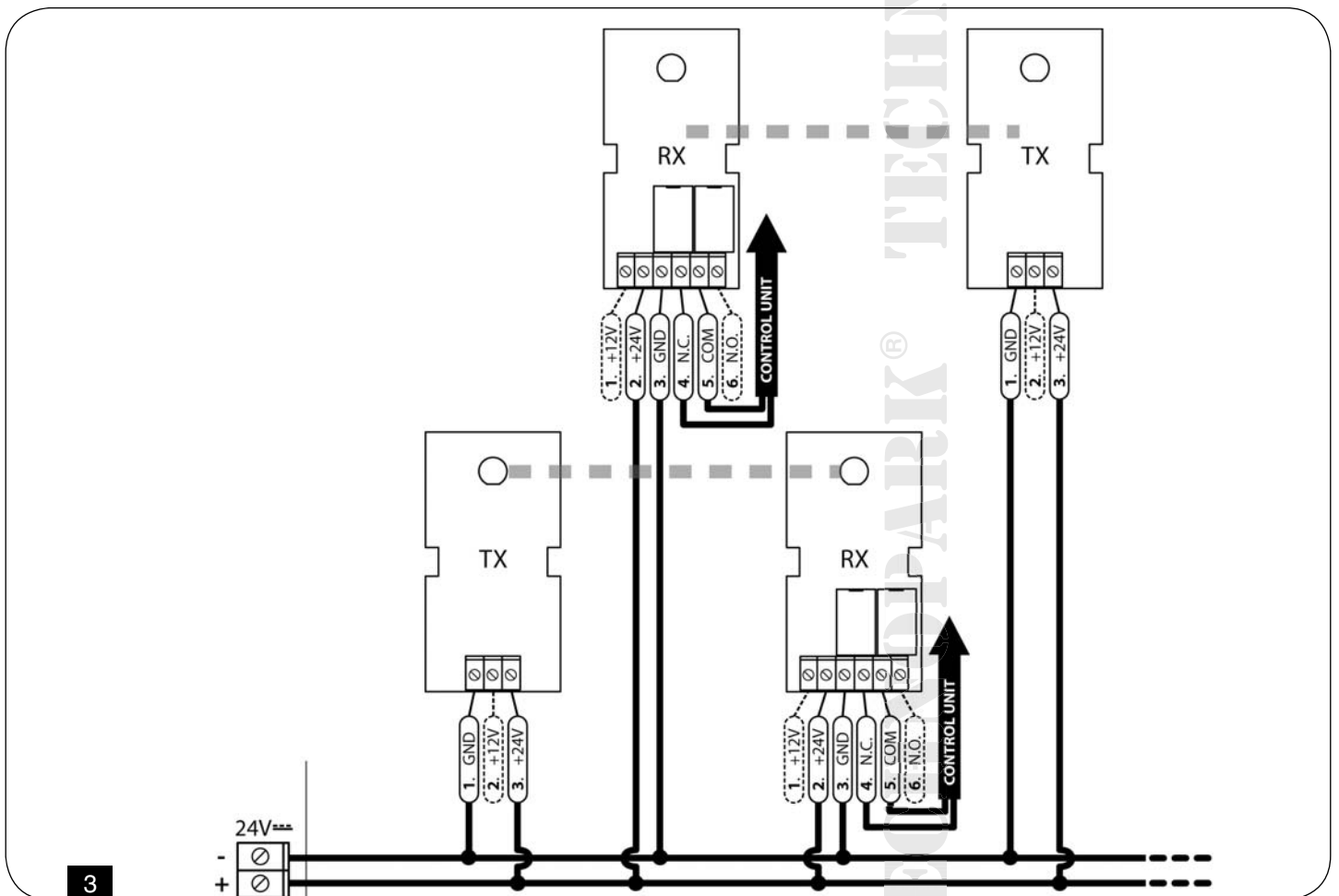
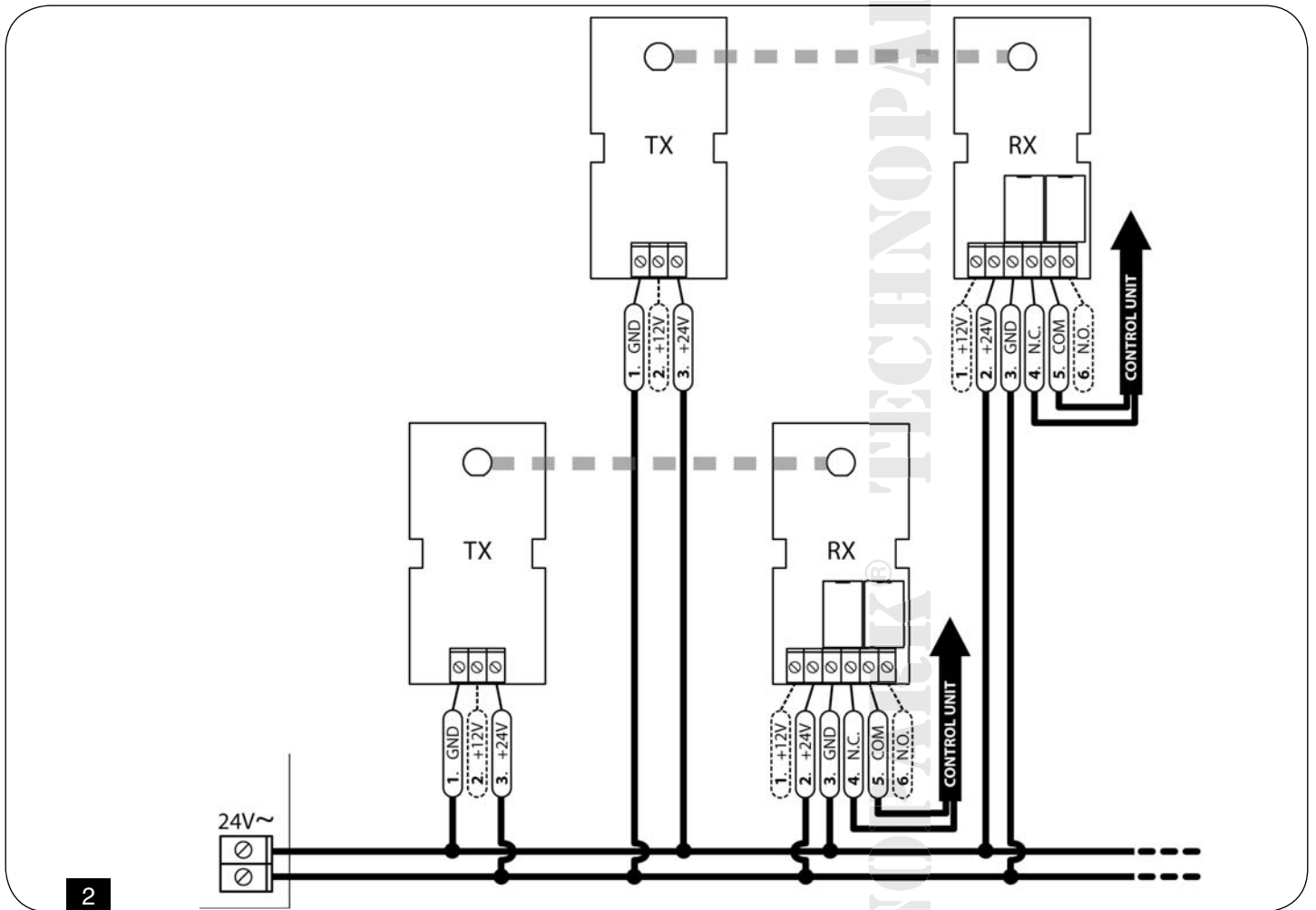
RIF50 fotobuňky

Výrobce nemůže nést žádnou odpovědnost za případné škody způsobené nevhodným, chybným nebo nerozumným používáním výrobku.

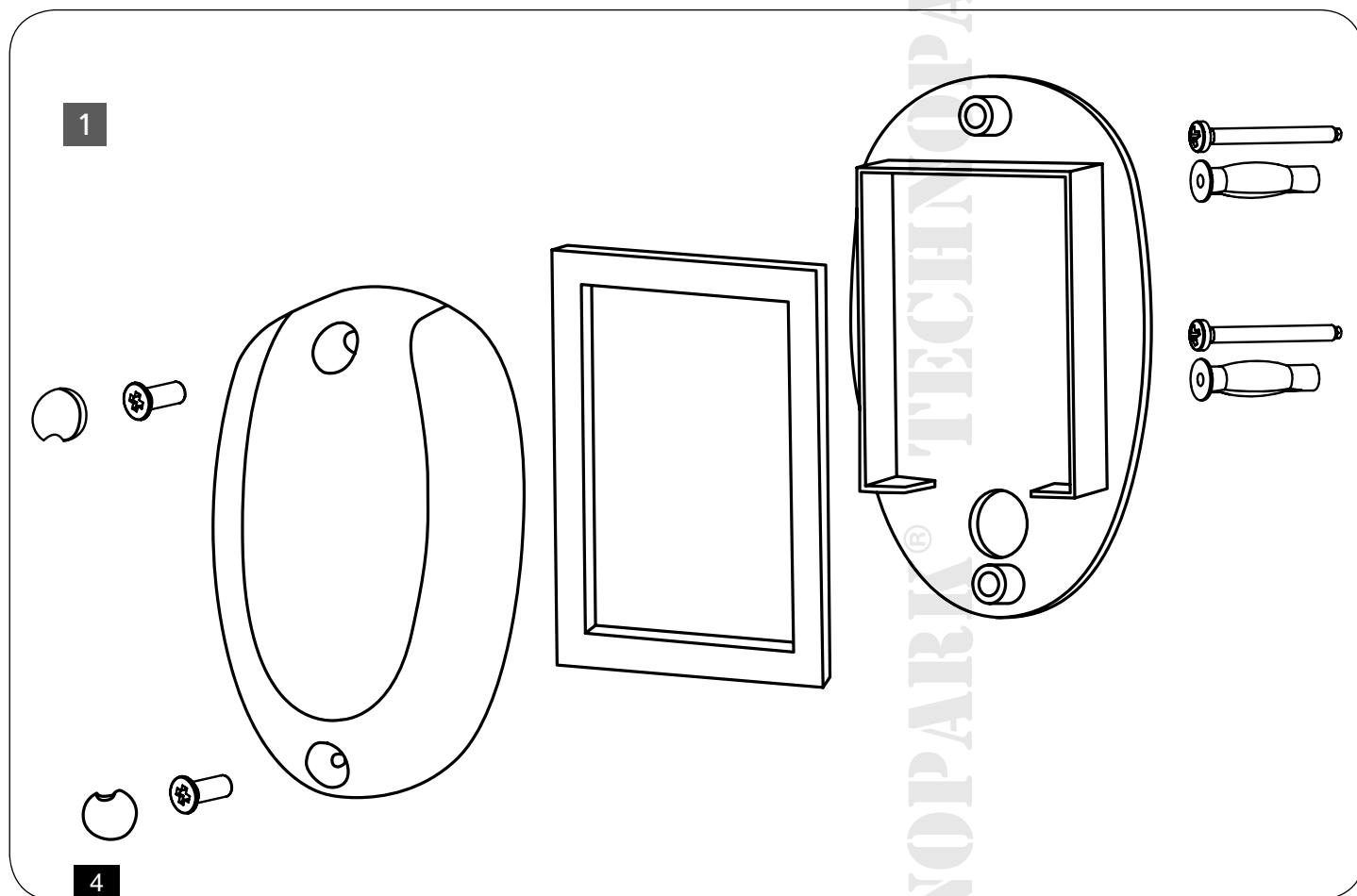
Tabulka 1: Technická specifikace elektrických kabelů (poznámka 1)

Rozměry	89 × 55 × 24 mm
Dosah paprsku	25 m
Elektrické napájení	12-24 V AC/DC
Signál	Infračervený modulovaný paprsek 833 Hz, $\lambda = 950$ nm
Spínavý proud relé	1A, max. 30 V DC
Příkon	Vysílač TX 20 mA, přijímač RX 25 mA
Provozní teploty	-20 °C až +60 °C





4. Katalog náhradních dílů



Tabulka 2: Katalog náhradních dílů

Číslo	Kód
1	171302

CE PROHLÁŠENÍ O SHODĚ

Společnost V2 S.p.A. prohlašuje, že zařízení RIF50 splňuje základní požadavky předepsané směrnicí: 89/336/CEE elektromagnetická kompatibilita.

Racconigi, 10.09.2009



Cosimo De Falco
prokurista společnosti V2 S.p.A.

Přehled produktů

Pohony pro privátní brány



ROBUS
pohon pro posuvné brány do 1000 kg



FOX AYROS
pohon pro posuvné brány do 1200 kg



RUN
pohon pro posuvné brány do 2500 kg



WINGO
pohon pro otočné brány do velikosti křídla 1,8 m



TOONA
pohon pro otočné brány do velikosti křídla 7 m



METRO
pohon pro otočné brány do velikosti křídla 3,5 m

Pohony pro průmyslové brány



NYOTA 115
pohon pro posuvné brány do 800 kg



MEC 200
pohon pro posuvné brány do 1200 kg



FIBO 400
pohon pro posuvné brány do 4000 kg



MEC 800
pohon pro otočné brány do hmotnosti křídla 1500 kg



HINDI 880
pohon pro otočné brány do velikosti křídla 6 m



COMBI 740
pohon pro otočné brány do hmotnosti křídla 700 kg

Pohony pro garážová vrata



TAURUS
elektromechanický stropní pohon s řemenovou dráhou



SUMO
pohon pro průmyslová sekční vrata do velikosti 35 m²



HYPPO
pohon pro otočné brány se silnými pilíři a skládací vrata



TOM
pohon pro průmyslová sekční a rolovací vrata do 750 kg



MEC 200 LB
pohon pro průmyslová sekční vrata do velikosti 50 m²

Dálkové ovládání, bezkontaktní snímače, klávesnice a docházkové systémy



ERA-FLOP
2 kanálový klíčenkový dálkový ovladač s indikací signálu LED diodou, 433,92 MHz



INTI
dálkové ovládání s plovoucím kódem, 433,92 MHz



FOX
2; 4-tlačítkový dálkový rádiový ovladač, 433,92 MHz



SBM1000
ovládání vzdáleného přístupu s GSM modulem pro 999 telefonních čísel



KP 100
snímač bezkontaktních karet s kontrolou vstupů/výstupů

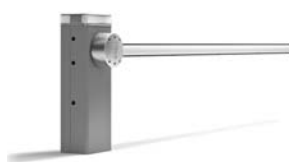
Automatické sloupy a parkovací systémy



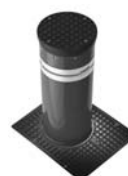
FOX NIUBA
automatická elektromechanická závara s délkou ramene do 6 m



WIDE
automatická závara s délkou ramene do 7,5 m, vhodná pro parking



BAR
automatická závara s délkou ramene do 9 m



STRABUC
automatický výsuvný sloup pro zamezení vjezdu s výškou výsuvu 700 mm



CORAL
automatický výsuvný sloup pro zamezení vjezdu s výškou výsuvu 500 nebo 800 mm