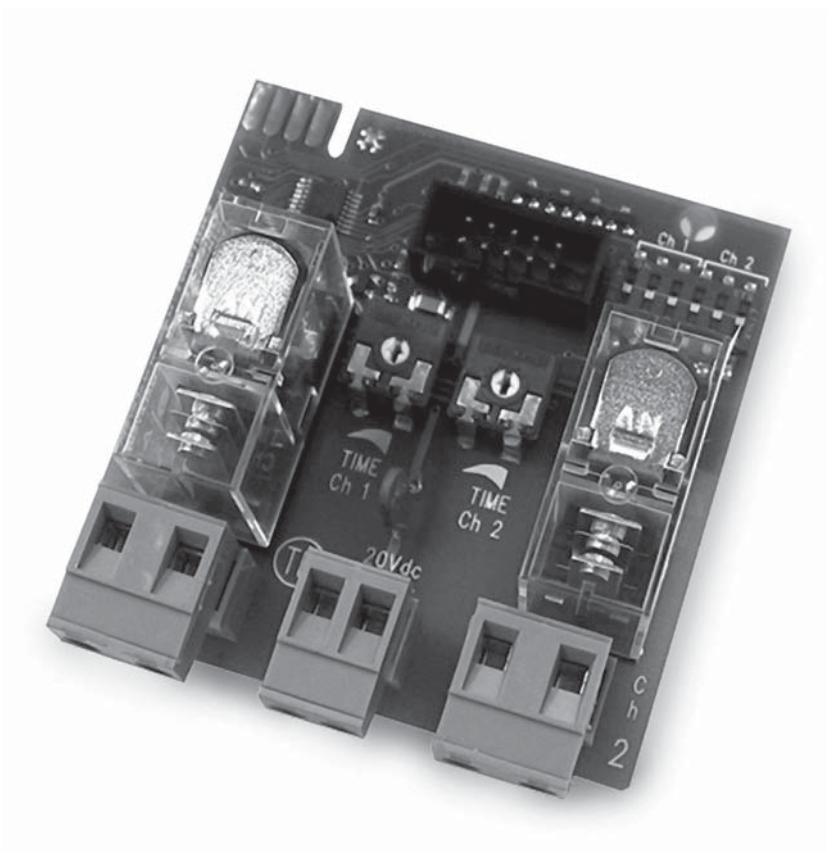




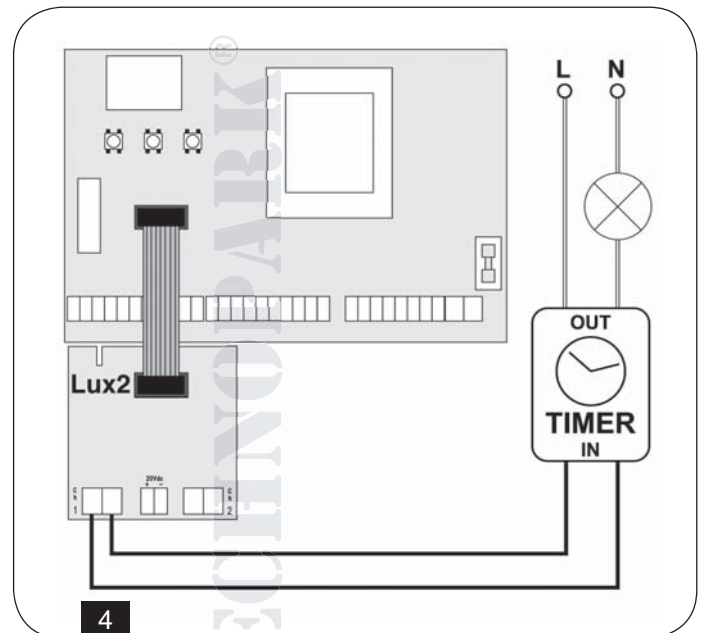
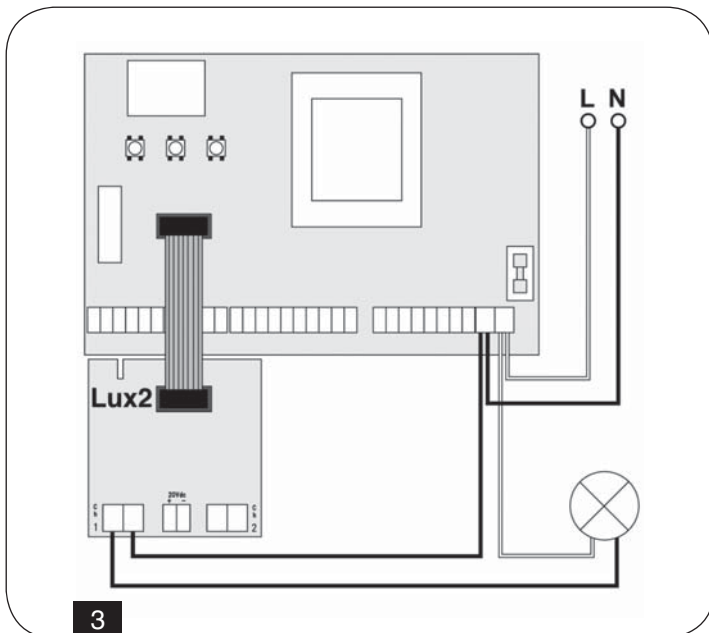
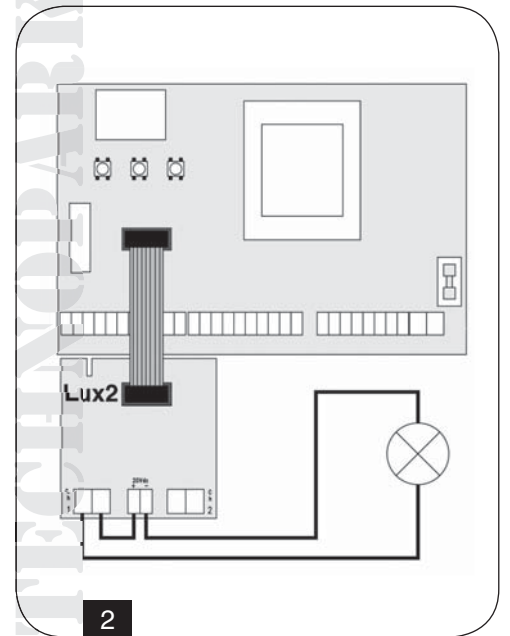
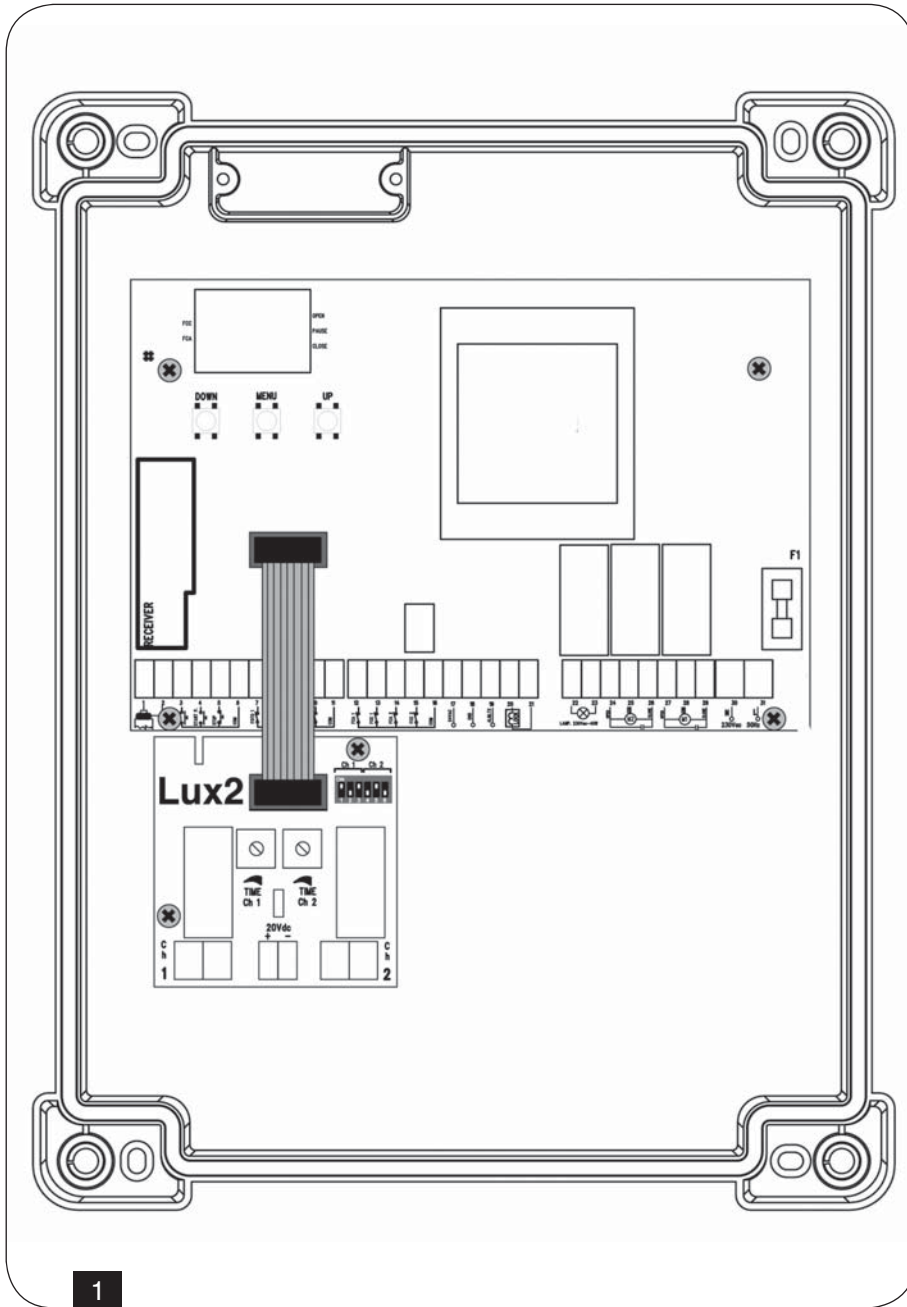
Návod k instalaci a obsluze

LUX2

Přídavný volitelný modul pro Milo1, Milo6



LUX2 přídavný volitelný modul



1. Upozornění

Společnost TECHNOPARK si vyhrazuje právo upravovat své výrobky bez předchozího upozornění a zříká se jakékoli odpovědnosti za újmy na zdraví a škody na majetku způsobené nevhodným používáním zařízení nebo jeho chybnou instalací.

- Tento manuál obsahuje instrukce, které jsou určeny výhradně pro kvalifikovaný technický personál, který má zkušenosti s instalací automatizační techniky.
- Žádná z informací obsažených v tomto manuálu není určena pro koncové uživatele.
- Veškeré údržbářské práce nebo programovací operace musí být prováděny výhradně kvalifikovaným personálem.
- Instalační technik je povinen zajistit nainstalování vhodného zařízení (např. elektromagnetického jističe), které bude zajišťovat odpojení všech pólů systému od elektrické napájecí sítě. Norma vyžaduje, aby vzájemná vzdálenost mezi póly byla nejméně 3 mm (EN 60335-1).
- Po provedení elektrických zapojení na svorkovnici je nutné v blízkosti svorkovnice použít vhodné stahovací pásky za účelem oddělení vodičů napájených síťovým napětím od vodičů, kterými jsou připojeny vnější části zařízení (příslušenství). A to z toho důvodu, aby v případě náhodného odpojení jednoho z vodičů nedošlo k situaci, kdy by se části napájené síťovým napětím dostaly do kontaktu s částmi napájenými velmi nízkým, bezpečným napětím.
- Pro připojení trubek, hadic nebo průchodek pro kabely používejte spojky s odpovídajícím a požadovaným krytím IP55 nebo vyšším.
- Elektrické zařízení, které je nainstalované na napájecím vedení pro automatizační techniku, musí odpovídat platným normám a musí být odborně provedeno.

2. Popis

LUX2 je přídatný volitelný modul, který umožňuje rozšířit řídicí jednotku Milo1, Milo6 o další funkce, protože ovládá dva nezávislé výstupy s relé. Výstupy jsou programovatelné a umožňují aktivovat 8 různých funkcí, volitelných prostřednictvím příslušného nastavení 6 dip-switchů.

Elektronický modul zařízení LUX2 musí být nainstalována do krabičky řídicí jednotky Milo1, Milo6 a připojena prostřednictvím příslušného plochého kabelu, který je součástí balení (obr. 1).

Provozní logika obou kanálů je programovatelná prostřednictvím 6 dip-switchů; dip-switch 1, 2, 3 umožňují nakonfigurovat logiku 1. kanálu, zatímco dip-switch 4, 5, 6 logiku 2. kanálu.

Tabulka 1: Funkce přídatného modulu		
1. Kanál	2. Kanál	Funkce
		1. funkce: MONOSTABILNÍ pomocný kanál
		2. funkce: Výstražná světelná signalizace
		3. funkce: Přerušovaný provoz výstražného majáku
		4. funkce: Osvětlení „volný průjezd“, brána ve stavu pauzy
		5. funkce: Večerní osvětlení v okamžiku, kdy je brána v pohybu
		6. funkce: Impuls pro osvětlení schodiště
		7. funkce: Večerní osvětlení, časovací zařízení zahájí pracovní cyklus
		8. funkce: BISTABILNÍ pomocný kanál

1. funkce: MONOSTABILNÍ pomocný kanál

Výstup funguje podle logiky nastavené na 4. kanále přijímače Feny R1. Jestliže vysíláte signál dálkovým ovladačem uloženým na 4. kanále přijímače Feny R1, dojde k aktivaci výstupu podle nastavené provozní logiky.

2. funkce: Výstražná světelná signalizace

Výstup slouží k ovládání výstražné světelné signalizace (24V – max. 3 W), která bliká s různou frekvencí podle stavu brány.

- Přerušovaná frekvence na 2 Hz během otevírání
- Nepřetržitě svícení během pauzy
- Přerušovaná frekvence na 4 Hz během zavírání

Elektronický modul LUX2 zapojte podle obrázku 2.

3. funkce: Přerušovaný provoz výstražného majáku

Výstup dodává přerušovaný signál na frekvenci 2 Hz během otevírání a zavírání brány, tato funkce je

vhodná pro ovládání výstražného majáku. Elektronický modul LUX2 zapojte podle obrázku 3.

4. funkce: Osvětlení „volný průjezd“ (brána ve stavu pauzy)

Výstup se sepne pouze v tom případě, že brána je v klidu a ve stavu pauzy, tzn. otevřená. S touto funkcí je možné připojit jedno zelené světelné zařízení (semafor), které bude vozidlům signalizovat, že mohou volně projet bránou.

Elektronický modul LUX2 zapojte podle obrázku 3.

5. – 6. – 7. funkce: Večerní osvětlení

Výstup sepne v okamžiku, kdy je zahájen otevírací cyklus nebo je vyslán signál dálkovým ovladačem, uloženým na 4. kanálu přijímače Feny R1 (bez ohledu na nastavení monostabilní nebo bistabilní funkce nebo časovacího zařízení)

5. funkce: výstup rozezne ihned poté, co se brána zastaví; když se dá znovu do pohybu a začne se zavírat, výstup znovu sepne. V případě aktivace 4. kanálu prostřednictvím dálkového ovladače, zůstane relé sepnuté po dobu nastavenou trimrem (v rozsahu od 5 sekund do 10 minut). Elektronický modul LUX2 zapojte podle obrázku 3.

6. funkce: výstup zůstane sepnutý 1 sekundu (impuls pro osvětlení schodiště), pak rozezne. Elektronický modul LUX2 zapojte podle obrázku 4.

7. funkce: výstup zůstane sepnutý po dobu nastavenou trimrem (v rozsahu od 10 sekund do 20 minut): jestliže bude před jeho rozeznutím spuštěn nový otevírací cyklus brány nebo bude znovu aktivován 4. kanál prostřednictvím dálkového ovladače, dojde ke spuštění časovacího zařízení od začátku. Elektronický modul LUX2 zapojte podle obrázku 3.

8. funkce: BISTABILNÍ pomocný kanál

Výstup pracuje na základě bistabilní logiky, která je řízena 4. kanálem přijímače Feny R1. Jestliže vysíláte signál pomocí dálkového ovladače, který je uložen na 4. kanále přijímače Feny R1, dojde k přepnutí relé.

Pozor:

- Elektrická zapojení pro 2. výstup jsou shodná se zapojeními uvedenými pro 1. výstup na obrázcích 2, 3, 4.
- Věnujte maximální pozornost správnému zapojení plochého kabelu.
- Předtím, než budete provádět elektrická zapojení, odpojte řídicí jednotku Milo1 od zdroje napájení.
- Maximální zatížení kontaktů s relé je 5A-250V AC / 5A-30V DC.

Prohlášení o shodě

Přídavné moduly LUX1, LUX2 splňují základní požadavky předepsané směrnicí 99/05/ES.

Na výrobek byly aplikovány dále uvedené technické normy, na jejichž základě bylo vystaveno prohlášení o shodě: 89/336/EEC, 2006/95/EEC, EN 60 335-1 (94), EN 55014-1(00), EN 55014-2(00).

Racconigi, 4.1. 2008

A. Livio Costamagna
zákonný zástupce společnosti

Poznámky:

TECHNOPARK®

Přehled produktů

Pohony pro privátní brány



GIRRI 130
pohon pro posuvné brány
do 400 kg



ROBO
pohon pro posuvné
brány do 600 kg



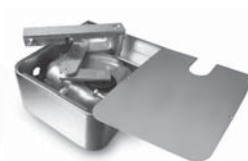
THOR
pohon pro posuvné
brány do 2 200 kg



WINGO
pohon pro otočné brány
do velikosti křídla 1,8 m



MOBY
pohon pro otočné brány
do velikosti křídla 5 m



METRO
pohon pro otočné brány
do velikosti křídla 3,5 m

Pohony pro průmyslové brány



NYOTA 115
pohon pro posuvné brány
do 800 kg



MEC 200
pohon pro posuvné
brány do 1 200 kg



FIBO 400
pohon pro posuvné
brány do 4 000 kg



NUPI 66
pohon pro otočné brány
do velikosti křídla 2 m



HINDI 880
pohon pro otočné brány
do velikosti křídla 6 m



COMBI 740
pohon pro otočné brány
do hmotnosti křídla
700 kg

Pohony pro garážová vrata



SPIN
pohon pro sekční a výklopná
vrata



SUMO
pohon pro průmyslová sekční
vrata do velikosti 35 m²



HYPPO
pohon pro otočné brány se sil-
nými pilíři a skládací vrata



TOM
pohon pro průmyslová sekční
a rolovací vrata do 750 kg



MEC 200 LB
pohon pro průmyslová sekční
vrata do velikosti 50 m²

Dálkové ovládání, bezkontaktní snímače, klávesnice a docházkové systémy



FLO/FLOR
dálkové ovládání s plovoucím
kódem, 433.92 MHz



VERY
dálkové ovládání s plovoucím
kódem, 433.92 MHz



BIO
přístupový systém pro dálkové
ovládání, 40.685 MHz



NiceWay
dálkové ovládání, 433.92 MHz,
provedení zeď, stůl nebo komb.



KP 100
snímač bezkontaktních karet
s kontrolou vstupů/výstupů

Automatické sloupy a parkovací systémy



WIL
rychlá závora s délkou ramene
do 8 m, vhodná pro parking



STRABUC 918
automatický výsuvný sloup pro
zamezení vjezdu



STRAMA 500
mechanický výsuvný sloup pro
zamezení vjezdu



VA 100/300
vjezdové/výjezdové stojany na
výdej parkovacích lístků



VA 400
bankomat pro mince
a bankovky