



Návod k instalaci a obsluze

GSM modul SBM 200 a SBM 1000

Základní kontroly při instalaci



Obsah

1	Základní postup pro zprovoznění GSM modulu SBM 200 a 1000	3
2	Postup v případě nefunkčnosti GSM modulu	3
3	Co dělat, když...	3
3.1	Nejede GSM modul?	3
3.2	Nechodí odpovědi z modulu na příkazové zprávy?	3
3.3	Nelze ovládat zavoláním?	3
3.4	Chodí SMS ve tvaru ct1962 a podobně?	3
3.5	Chodí SMS o stavu relé a nepřejete si to?	3
3.6	Nejde mi stáhnout GSM Configurátor pro Windows 7/8/8.1/10	3

Důležité upozornění

Tento manuál je určen pouze pro technický personál, který má příslušnou kvalifikaci pro instalaci. Žádná z informací, kterou obsahuje tento materiál není určena pro finálního uživatele. Tento manuál je určen pro GSM moduly SBM 200 a SBM 1000 a nesmí být použit pro jiné výrobky. GSM moduly SBM 200 a SBM 1000 slouží jako programovací, případně ovládací prvek k automatizační technice, každé jiné použití je nevhodné a tudíž je zakázáno podle platných předpisů. Výrobce doporučuje přečíst si pozorně alespoň jednou veškeré instrukce předtím, než přistoupíte k vlastní instalaci. Je Vaší povinností provést vše tak „bezpečně“, jak to jen jde. Instalace a údržba musí být prováděna výhradně kvalifikovaným a zkušeným personálem, a to dle následujících českých norem a vládních nařízení:

- Zákon č. 22/1997 Sb. o technických požadavcích na výrobky a o změně a doplnění některých zákonů, v platném znění.
- Nařízení vlády č. 378/2001 Sb., kterým se stanoví bližší požadavky na bezpečný provoz a používání strojů, technických zařízení, přístrojů a náradí, v platném znění.
- Nařízení vlády č. 17/2003 Sb., kterým se stanoví technické požadavky na elektrická zařízení nízkého napětí.
- Nařízení vlády č. 616/2006 Sb. o technických požadavcích na výrobky z hlediska jejich elektromagnetické kompatibility, v platném znění.
- Nařízení vlády č. 426/2000 Sb., kterým se stanoví technické požadavky na rádiová a na telekomunikační koncová zařízení, v platném znění.

Nekvalifikovaný personál nebo ti, kteří neznají aplikované normy v kategorii „Automatizace“, se musí zdržet instalace. Pokud někdo provozuje tento systém, aniž by respektoval aplikované normy, je plně zodpovědný za případné škody, které by zařízení mohlo způsobit!

TECHNOPARK® 2020

Obsah tohoto manuálu, jakož i jeho jednotlivé části, především texty, obrázky i jejich vzájemné uspořádání, jsou chráněny právem duševního vlastnictví, a proto se na ně použijí právní předpisy České republiky upravující zejména autorské právo a ochranné známky. Jejich kopírování nebo jiné užití je možné pouze po předchozím písemném souhlasu společnosti TECHNOPARK CZ s.r.o.

1. Základní postup pro zprovoznění GSM modulu SBM 200 a 1000

- Po správném zapojení modulu, SIM kartu, kterou chceme používat (**platí i při výměně SIM karty za novou nebo duplikovanou**), vložíme nejprve do telefonu kde provedeme kontrolu zda je aktivní. V první řadě zrušíme PIN této SIM karty pokud je nastavený, po té zkusíme zda se lze z telefonu dovolat a poslat SMS, u volání zkontrolujeme zda není skryté číslo.
 - SIM kartu pokud je dle bodu 1. vše v pořádku vložíme do GSM modulu, v případě SBM 1000 přepneme přepínač u slotu SIM karty do polohy ON a po té zkontrolujeme zda kontrolka ukazující signál se připojí k síti. Při připojování bliká rychleji, jednou za sekundu a po připojení do sítě blikání zpomalí na jedno bliknutí za dvě sekundy.
 - Pošleme startovací SMS ve tvaru heslo**TEL**telefonní číslo karty vložené v SBM i s předvolbou (**příklad 1234TEL00420777111222#**) a odešleme, poté čekáme na příchozí SMS ve tvaru „**Set Succes!**“.
- Po provedení základního zprovoznění je již možné přidávání čísel, nastavení odesílání SMS o stavu relé a další nastavení.

2. Postup v případě nefunkčnosti GSM modulu

- Zkontrolujeme, zda je modul pod napětím a zkontrolujeme, zda bliká kontrolka připojení k síti jedno bliknutí za dvě sekundy, změříme napětí, jestli do modulu jde napětí 9-15 VDC.
- Vyjmeme SIM kartu, vložíme do telefonu kde provedeme kontrolu zda je aktivní. Zkontrolujeme PIN této SIM karty jestli je zrušený, po té zkusíme zda se lze z telefonu dovolat a poslat SMS, u volání zkontrolujeme zda není skryté číslo.
- Po vrácení do modulu (u SBM 1000 přepneme vypínač do polohy ON) zkontrolujeme stav sítě a podíváme se zda anténa připojená k modulu není v místě, kde by mohlo docházet k výpadkům signálu, např. kovové bedny, blízkost jiných zařízení, které by mohly rušit signál sítě apod. Nesrovnávejte signál, který ukazuje telefon a pokud je to možné, pošlete s časovým odstupem několikrát SMS na modul o zjištění stavu modulu a sítě ve tvaru **1234EE** (kde 1234 je heslo SBM), zpět přijde SMS se stavem relé, napětí a taky síla signálu. Maximální síla signálu je 31, pokud spadne pod 14, pravděpodobně bude docházet k výpadkům.

3. Co dělat, když...

3.1 Nejede GSM modul?

Zkontrolujte napětí, kterým je napojeno SBM, musí se pohybovat mezi 9-15 VDC.

3.2 Nechodí odpovědi z modulu na příkazové zprávy?

Zjistěte, zda nebylo heslo na GSM modulu změněno. V případě, že si nejste jisti, resetujte heslo dle návodu.

3.3 Nelze ovládat zavoláním?

- Zkontrolujte ukazatel signálu, zda bliká v intervalu jednou za dvě sekundy.
- Vyjměte SIM kartu a odzkoušejte v telefonu, zda je aktivní, jestli není blokována PIN kódem, zkuška zavolání z něj i na ni.
- Číslo nesmí být skryté v síti. Zkuste, zda jde poslat SMS zpráva.
- Zkontrolujte, jestli je číslo ze kterého voláte mezi autorizovanými čísly.
- Pokud je to možné, pošlete zprávu o stavu modulu a signálu ve tvaru **1234EE**, kde **1234** je heslo modulu. Maximální síla signálu je 31, minimální je 14, pokud padá k této hodnotě, pravděpodobně bude docházet k výpadkům. Přemístěte anténu, popřípadě celý modul na jiné místo a odzkoušejte znovu.

3.4 Chodí SMS ve tvaru ct1962 a podobně?

- Pošlete SMS ve tvaru **1234EE** a zjistěte sílu signálu, minimální hodnota je 14, aby byl modul schopen komunikovat.
- V případě, že se hodnota pohybuje kolem této hodnoty, pravděpodobně dochází k výpadkům sítě a chodí SMS tohoto tvaru.
- Změňte místo antény nebo celého modulu, aby hodnota signálu dosáhla vyšších hodnot.

3.5 Chodí SMS o stavu relé a nepřijete si to?

Pošlete SMS ve tvaru **1234GON##** a **1234GOFF##**, kde **1234** je heslo modulu.

3.6 Nejde mi stáhnout GSM Configurátor pro Windows 7/8/8.1/10

Řešení:

- Použijte jiný prohlížeč nebo upravte nastavení zabezpečení.
- Přes pravé tlačítko myši zvolte **uložit odkaz jako...** a potvrďte jeho uložení i přes varování systému.

Přehled produktů

Pohony pro privátní brány



ROBUS
pohon pro posuvné brány do 1000 kg



FOX AYROS
pohon pro posuvné brány do 1200 kg



RUN
pohon pro posuvné brány do 2500 kg



WINGO
pohon pro otočné brány do velikosti křídla 1,8 m



TOONA
pohon pro otočné brány do velikosti křídla 7 m



METRO
pohon pro otočné brány do velikosti křídla 3,5 m

Pohony pro průmyslové brány



NYOTA 115
pohon pro posuvné brány do 800 kg



MEC 200
pohon pro posuvné brány do 1200 kg



FIBO 400
pohon pro posuvné brány do 4000 kg



MEC 800
pohon pro otočné brány do hmotnosti křídla 1500 kg



HINDI 880
pohon pro otočné brány do velikosti křídla 6 m



COMBI 740
pohon pro otočné brány do hmotnosti křídla 700 kg

Pohony pro garážová vrata



TAURUS
elektromechanický stropní pohon s řemenovou dráhou



SPY
elektromechanický stropní pohon s řemenovou dráhou s pojezdem motoru v dráze



HYPPO
pohon pro otočné brány se silnými pilíři a skládací vrata



TOM
pohon pro průmyslová sekční a rolovací vrata do 750 kg



INTAR100
sada průmyslová sekční vrata do velikosti 30 m²

Dálkové ovládání, bezkontaktní snímače, klávesnice a docházkové systémy



ERA-FLOP
2 kanálový klíčenkový dálkový ovladač s indikací signálu LED diodou, 433,92 MHz



INTI
dálkové ovládání s plovoucím kódem, 433,92 MHz



FOX
2; 4-tlačítkový dálkový rádiový ovladač, 433,92 MHz



SBM1000
ovládání vzdáleného přístupu s GSM modulem pro 999 telefonních čísel



KP 068
snímač bezkontaktních karet s kontrolou vstupů/výstupů

Automatické sloupy a parkovací systémy



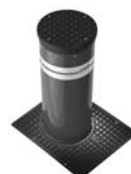
FOX NIUBA
automatická elektromechanická závara s délkou ramene do 6 m



WIDE
automatická závara s délkou ramene do 7,5 m, vhodná pro parking



BAR
automatická závara s délkou ramene do 9 m



STRABUC
automatický výsuvný sloup pro zamezení vjezdu s výškou výsuvu 700 mm



CORAL
automatický výsuvný sloup pro zamezení vjezdu s výškou výsuvu 500 nebo 800 mm