



## Návod k instalaci a obsluze

# RBA1

Indukční bezkontaktní koncové spínače



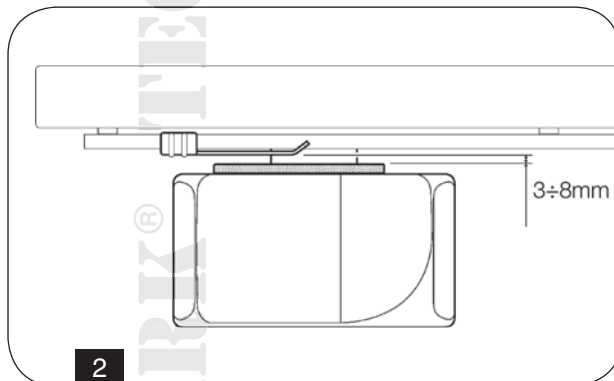
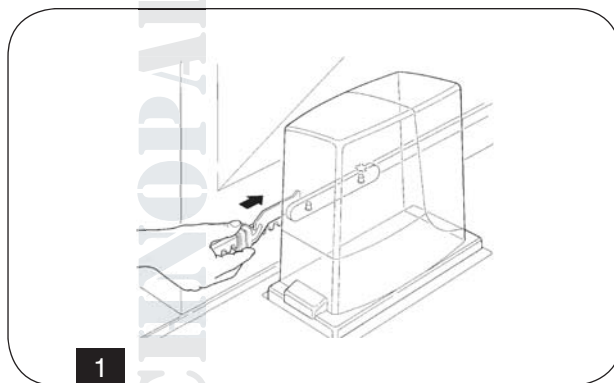
## RBA1 indukční bezkontaktní koncové spínače

### 1. Montáž konzol koncových spínačů u modelů s indukčními bezkontaktními koncovými spínači

U modelů RB600P a RB1000P, které jsou vybavené indukčními bezkontaktními koncovými spínači, je nutné konzoly koncových spínačů nainstalovat podle níže uvedených instrukcí.

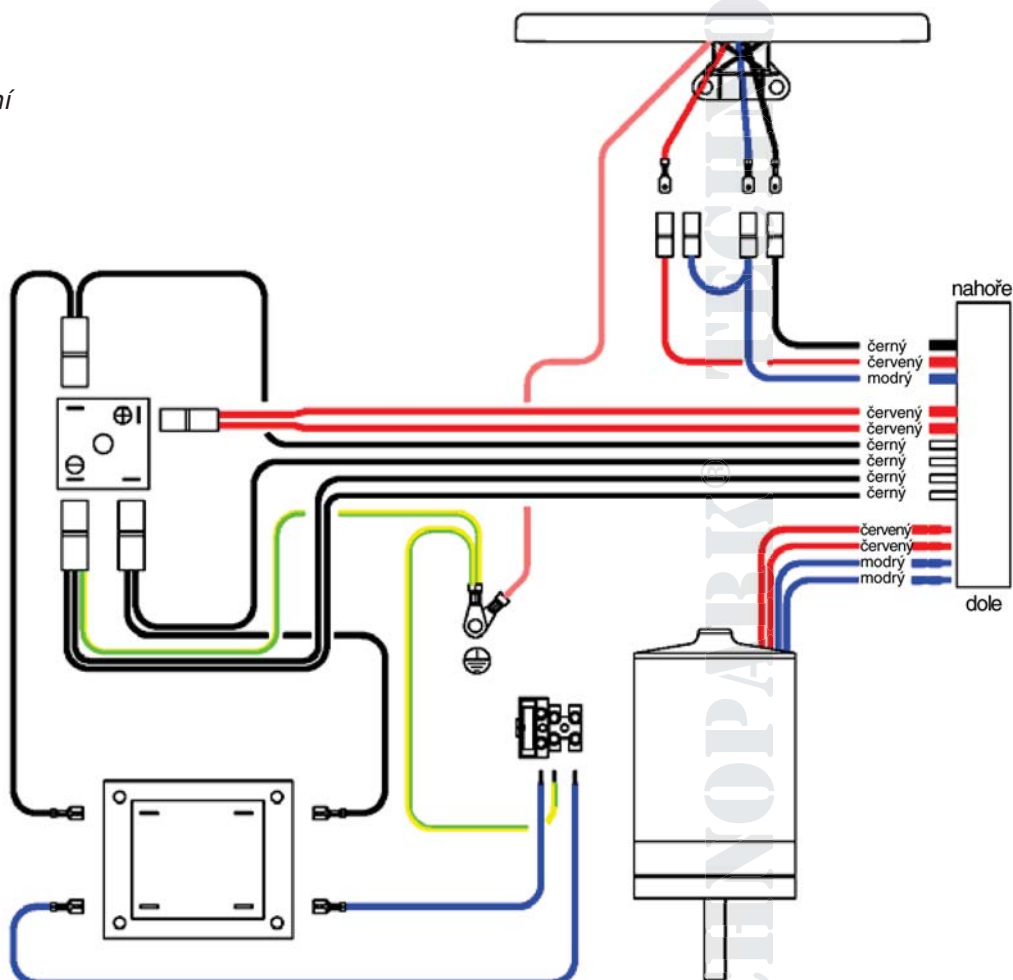
1. Dejte ručně křídlo brány do otevřené pozice a přitom je nechte alespoň 2 – 3 cm od mechanického dorazu.
2. Posouvejte konzolu po hřebenu ve směru pro otevírání, dokud příslušná LED dioda nezhasne, **viz obrázek 1**. Pak posuňte konzolu nejméně o 2 cm a nakonec konzolu připevněte k hřebenu pomocí příslušných bezhlavých šroubů.
3. Dejte ručně křídlo brány do zavřené pozice a přitom je nechte alespoň 2 – 3 cm od mechanického dorazu.
4. Posouvejte konzolu po hřebenu ve směru pro zavírání tak dlouho, dokud příslušná LED dioda nezhasne. Pak posuňte konzolu nejméně o 2 cm a nakonec konzolu připevněte k hřebenu pomocí příslušných bezhlavých šroubů.

**U indukčních bezkontaktních koncových spínačů je optimální vzdálenost konzoly v rozmezí mezi 3 a 8 mm, viz obrázek 2.**



### RB 600

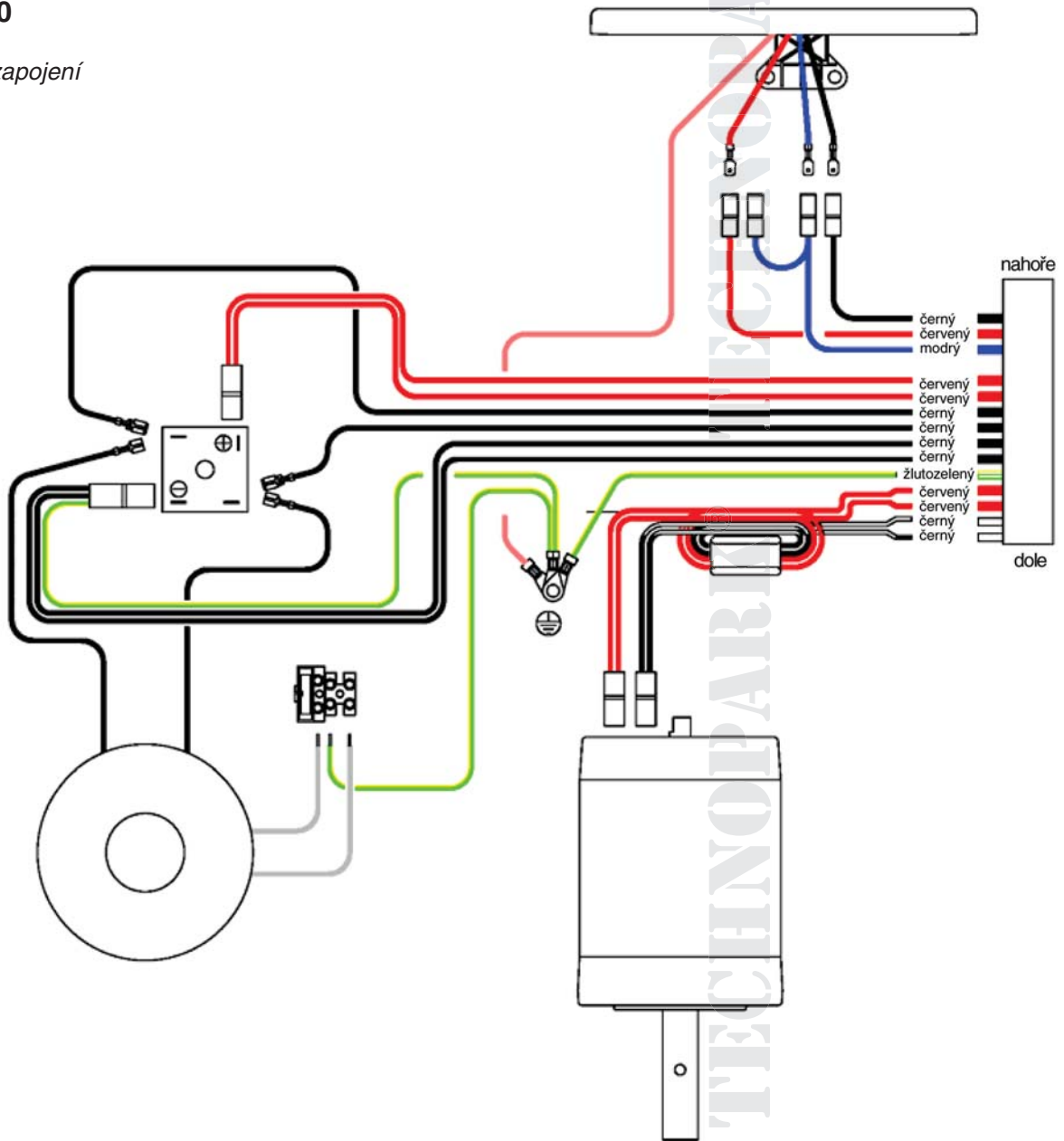
*schéma zapojení*



3

RB 1000

schéma zapojení



# Přehled produktů

## Pohony pro privátní brány



**GIRRI 130**  
pohon pro posuvné brány  
do 400 kg



**ROBO**  
pohon pro posuvné  
brány do 600 kg



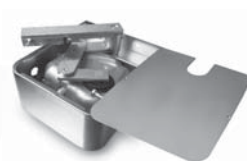
**THOR**  
pohon pro posuvné  
brány do 2 200 kg



**WINGO**  
pohon pro otočné brány  
do velikosti křídla 1,8 m



**MOBY**  
pohon pro otočné brány  
do velikosti křídla 5 m



**METRO**  
pohon pro otočné brány  
do velikosti křídla 3,5 m

## Pohony pro průmyslové brány



**NYOTA 115**  
pohon pro posuvné brány  
do 800 kg



**MEC 200**  
pohon pro posuvné  
brány do 1 200 kg



**FIBO 400**  
pohon pro posuvné  
brány do 4 000 kg



**NUPI 66**  
pohon pro otočné brány  
do velikosti křídla 2 m



**HINDI 880**  
pohon pro otočné brány  
do velikosti křídla 6 m



**COMBI 740**  
pohon pro otočné brány  
do hmotnosti křídla  
700 kg

## Pohony pro garážová vrata



**SPIN**  
pohon pro sekční a výklopná  
vrata



**SUMO**  
pohon pro průmyslová sekční  
vrata do velikosti 35 m<sup>2</sup>



**HYPP0**  
pohon pro otočné brány se silnými pilíři a skládací vrata



**TOM**  
pohon pro průmyslová sekční  
a rolovací vrata do 750 kg



**MEC 200 LB**  
pohon pro průmyslová sekční  
vrata do velikosti 50 m<sup>2</sup>

## Dálkové ovládání, bezkontaktní snímače, klávesnice a docházkové systémy



**FLO/FLOR**  
dálkové ovládání s plovoucím  
kódem, 433.92 MHz



**VERY**  
dálkové ovládání s plovoucím  
kódem, 433.92 MHz



**BIO**  
přístupový systém pro dálkové  
ovládání, 40.685 MHz



**NiceWay**  
dálkové ovládání, 433.92 MHz,  
provedení zeď, stůl nebo komb.



**KP 100**  
snímač bezkontaktních karet  
s kontrolou vstupů/výstupů

## Automatické sloupy a parkovací systémy



**WIL**  
rychlá závora s délkou ramene  
do 8 m, vhodná pro parking



**STRABUC 918**  
automatický výsuvný sloup pro  
zamezení vjezdu



**STRAMA 500**  
mechanický výsuvný sloup pro  
zamezení vjezdu



**A 100/300**  
vjezdové/výjezdové stojany na  
výdej parkovacích lístků



**VA 400**  
bankomat pro mince a  
bankovky