

Návod k instalaci a obsluze

VA005

Dálkový ovladač



Obsah

1	Jak kopírovat standardní pevný a plovoucí kód	3
2	Jak kopírovat komplexní plovoucí kód BF nebo Erreka	3
FAAC SLH a GENIUS 868		
3	Zvláštní proces klonování	3
4	Automatický systém ukládání	3

Důležité upozornění

Tento manuál je určen pouze pro technický personál, který má pro instalaci příslušnou kvalifikaci. Žádná z informací, kterou obsahuje tento materiál není určena pro finálního uživatele. Tento manuál je určen pro dálkový ovladač VA005 a nesmí být použit pro jiné výrobky. Dálkový ovladač VA005 slouží jako programovací, případně ovládací prvek k automatizační technice, každé jiné použití je nevhodné a tudíž je zakázáno podle platných předpisů. Výrobce doporučuje přečíst si pozorně alespoň jednou veškeré instrukce předtím, než přistoupíte k vlastní instalaci. Je Vaší povinností provést vše tak „bezpečně“, jak to jen jde. Instalace a údržba musí být prováděna výhradně kvalifikovaným a zkušeným personálem, a to dle následujících českých norem a vládních nařízení:

- Zákon č. 22/1997 Sb. o technických požadavcích na výrobky a o změně a doplnění některých zákonů, v platném znění.
- Nařízení vlády č. 378/2001 Sb., kterým se stanoví bližší požadavky na bezpečný provoz a používání strojů, technických zařízení, přístrojů a nářadí, v platném znění .
- Nařízení vlády č. 17/2003 Sb., kterým se stanoví technické požadavky na elektrická zařízení nízkého napětí.
- Nařízení vlády č. 616/2006 Sb. o technických požadavcích na výrobky z hlediska jejich elektromagnetické kompatibility, v platném znění.
- Nařízení vlády č. 426/2000 Sb., kterým se stanoví technické požadavky na rádiová a na telekomunikační koncová zařízení, v platném znění.

Nekvalifikovaný personál nebo ti, kteří neznají aplikované normy v kategorii „Automatizace“, se musí zdržet instalace. Pokud někdo provozuje tento systém, aniž by respektoval aplikované normy, je plně zodpovědný za případné škody, které by zařízení mohlo způsobit!

TECHNOPARK® 2021

Obsah tohoto manuálu, jakož i jeho jednotlivé části, především texty, obrázky i jejich vzájemné uspořádání, jsou chráněny právem duševního vlastnictví, a proto se na ně použijí právní předpisy České republiky upravující zejména autorské právo a ochranné známky. Jejich kopírování nebo jiné užití je možné pouze po předchozím písemném souhlasu společnosti TECHNOPARK CZ s.r.o.

1. Jak kopírovat standardní pevný a plovoucí kód

1. Umístěte originální dálkový ovladač, který potřebujete zkopírovat, do blízkosti zařízení TX Multi, přibližně 2-4 cm od sebe.
2. Stiskněte a držte stisknuté tlačítko 1 na TX Multi (vlevo nahoře) a současně stiskněte třikrát tlačítko 2 (vpravo nahoře).
3. Uvolněte obě tlačítka a ujistěte se, že LED dioda TX Multi bliká pomalu.
4. Nyní stiskněte tlačítko původního dálkového ovladače, který chcete kopírovat, a počkejte, dokud LED dioda TX Multi nezmění frekvenci blikání (nyní bliká rychle). To potvrdí správné zkopírování dálkového ovladače. Tento proces může trvat několik sekund.
5. Zatímco LED dioda bliká, stiskněte tlačítko na TX Multi, na které chcete zkopírovat původní tlačítko dálkového ovládání, dokud LED dioda nezhasne.
6. Dálkový ovladač byl úspěšně zkopírován.

Poznámky:

- Pokud LED dioda svítí a zhasne, původní ovladač nebude správně zkopírován. Opakujte postup od kroku 1.
- Pro naprogramování dalšího tlačítka TX Multi opakujte postup od kroku 1.

2. Jak kopírovat komplexní plovoucí kód: BFT nebo Erreka

1. Umístěte originální dálkový ovladač, který potřebujete zkopírovat, do blízkosti zařízení TX Multi, přibližně 2-4 cm od sebe.
2. Stiskněte a držte stisknuté tlačítko 1 na TX Multi (vlevo nahoře) a současně stiskněte třikrát tlačítko 2 (vpravo nahoře).
3. Uvolněte obě tlačítka a ujistěte se, že LED dioda TX Multi bliká pomalu.
4. Nyní stiskněte tlačítko původního dálkového ovladače, které chcete zkopírovat, a počkejte, dokud se LED dioda TX Multi nerozsvítí. Poté přibližně každé 2 sekundy blikne dvakrát.
5. Stiskněte skryté tlačítko na originálním ovladači (nebo tlačítka 1 a 2 na nových modelech).
6. LED TX Multi musí být pevně nastavena, aby mohla přejít na rychlé blikání. Když k tomu dojde, stiskněte tlačítko na TX Multi, na které chcete naučit původní ovladač, dokud LED dioda nezhasne.
7. Dálkový ovladač byl úspěšně zkopírován.

FAAC SLH a GENIUS 868



Pozor: Zkontrolujte, zda je dálkový ovladač, který chcete kopírovat, hlavní!

Když stisknete jakékoli tlačítko, LED musí dvakrát bliknout, místo toho aby zůstala svítit.

1. Umístěte originální dálkový ovladač, který potřebujete zkopírovat, do blízkosti zařízení TX Multi, přibližně 2-4 cm od sebe.
2. Stiskněte a držte stisknuté tlačítko 1 na TX Multi (vlevo nahoře) a současně stiskněte třikrát tlačítko 2 (vpravo nahoře).
3. Uvolněte obě tlačítka a ujistěte se, že LED dioda TX Multi bliká pomalu.
4. Současně stiskněte tlačítka 2 a 3 na původním ovladači FAAC / Genius, aby byl vyslán hlavní kód.
5. Podržte tlačítko, které chcete kopírovat, dokud se LED dioda na TX Multi rychle nerozblíká.
6. Podržte tlačítko na TX Multi, na které chcete naučit kód, dokud LED dioda nezhasne.
7. Dálkový ovladač byl úspěšně zkopírován.

3. Zvláštní proces klonování

1. Chcete-li generovat pevný kód nebo zkopírovat pevnou část plovoucího kódu: stiskněte tlačítko 1 (vlevo nahoře) a držte jej stisknuté a stiskněte třikrát tlačítko 3 (vlevo dole).
2. Pokud chcete generovat plovoucí kód se stejným sériovým číslem jako původní: podržte tlačítko 2 (vpravo nahoře) a současně stiskněte třikrát tlačítko 1 (vlevo nahoře) na TX Multi.

4. Automatický systém ukládání

Automatický systém ukládání bude fungovat, pouze pokud: je k dispozici rádio pro vzdálené ukládání a paměť přijímače není plná, nebo pokud přijímač není zablokovaný. **NIKDY NEPOUŽÍVEJTE PŮVODNÍ DÁLKOVÝ OVLADAČ, DOKUD AUTOMATICKÝ PROCES UKLÁDÁNÍ NENÍ DOKONČEN.**

Chcete-li provést automatické ukládání, proveďte následující kroky:

1. Jděte před garážová vrata s již naprogramovaným TX Multi.
2. Podržte tlačítko TX Multi, které chcete naučit na přijímač, dokud nezačne blikat LED dioda, tento proces může trvat 10 sekund.
3. Jakmile LED zhasne, uvolněte tlačítko.
4. Vaše zařízení TX Multi bylo úspěšně uloženo.

VA005 Dálkový ovladač








Tabulka 1		
Název	Modely / Typy	Náhled
ADYX	BRAVO, TE4433, TE4433H BLUE	
ADVISEN	104250, 104250 OLD2, 104250 RED, 104251, 104257	
AERF	Vds, Hy-dom, A erf standard, E. García, TMP link, TMP trim, Portamatic, Medva, MHZ, Mercury B, Mercury C, Mars, Saturn	
ALLMATIC	B.RO OVER, B.RO OVER 3, B.RO 2WN, TECH3, BRO4WN, BROSTAR, BROVER, MINIPASS	
APERTO	TX02-434-2, TX03-434-4	
APRIMATIC	TR, TM, TM4, TR2, TR4, TX2M, TX4M	
ASTRO		
ATA	PTX4 BLUE, PTX4 PINK	
BALLAN	FM404B, 4013, FM404 (FM)	
BENINCA	TO.GO, T2WV, CUPIDO 2, LOT2WCV, CUPIDO 4, IO, LOT, ROLLKEY, T2 VW, T4 VW, TO GO2 VW, TO GO4 VW	
BFT	MITTO B, GIBLI, KLEIO, KLEIO 2 4RP, KLEIO 4RP, MITTO 2, MITTO 2 M, MITTO 2 RCB, MITTO 2A, MITTO 4, MITTO 4 M, MITTO 4 RCB, MITTO 4A, MURALE, TRC2, TRC4	

Tabulka 2		
Název	Modely / Typy	Náhled
CAME	TOP 432NA, TOP 432M, TOP 432S, TOP864	
CARDIN	S449, S486, S449100 TRQ449100 (FM), S449200 TRQ449200 (FM), S449200 TRQ449200 P0 GREEN (FM), S449300 TRQ449300 (FM), S449300 TRQ449300 P0 GREEN (FM), S449400 TRQ449400, S449400 TRQ449400 GREEN (FM), S486200 TRQ486200 868 (FM), S486400 TRQ486400 868 (FM), S449200 TXQ449200 (FM), S449400 TXQ449200 GREEN (FM), S449200 TXQ449400, S449400 TXQ449400 GREEN (FM), S486200 TXQ486200 868 (FM), S486400 TXQ486400 868 (FM), XRADO	
CELINSA	MOVICODE	
CHAMBERLAIN, LIFTMASTER, MOTORLIFT	4333E, 4333EML, 4335E, 4335EML, 84334EML, 94334E, 94335E	
CLEMSA	MASTERCODE, MUTANCODE	
CYACSA	NEO, TWIN	
DASPI	ZERO 2 RC, ZERO 4 RC	
DEA	TR MIO, GENIE GREY, MIO TR2, MIO TR4	

Tabulka 3		
Název	Modely / Typy	Náhled
DICKERT, NOVOFERM	NOVOTRON 502 MAX 43-2, NOVOTRON MAX 43-4	
DITEC	GOL, BIXLG4, BIX-LP2, BIX-LP2 RED, GOL 4	
DMIL	GO, NEO	
DOORHAN	TRANSMITTER 4	
DOORMATIC	MILENY	
DETUMANDO	STANDARD	
ECOSTAR	RSC, RSE, RSZ	
EMFA	GO, MAP, NEO	
ERREKA	SMAT 3, SOL 2R, SOL 4R, ROLLER 1, ROLLER 2, ROLLER 4, SOL 2R 968, SOL 4R 868, IRIS 2, IRIS 4, LIRA, ROLLER 1 868, ROLLER 2 868, ROLLER 4 868, ROLLER 2 EKO, VEGA 4, VEGA 2 868, VEGA 4 868, IRIS 2 868, IRIS 4 868, IRIS 4 868	

Tabulka 4		
Název	Modely / Typy	Náhled
FAAC	T2 433 SLH, T4 433 SLH, TML2 433 SLH, TML4 433 SLH, XT2 433 SLH, XT2 433 SLH LR, XT3 433 SLH LR, XT4 433 SLH, XT4 433 SLH LR, TE 4433H, XT4 433 RC, DL2 868 SLH, XT3 868 SLH LR, XT4 868 SLH, XT4 868 SLH LR, TE 4433H, XT4 433 RC, DL2 868 SLH, DL4 868 SLH, T2 868 SLH, TML2 868 SLH, TML4 868 SLH, XT2 868 SLH, XT3 868 SLH LR, XT4 868 SLH, XT4 868 SLH LR	
FORSA	GO, NEO	
GENIUS	ECHO, TE4433H BRAVO 433, AMIGO, AMIGOLD, AMIGOLD 2 868, AMIGOLD 4 868, JA332 AMIGO 2 868, JA334 AMIGO 4 868, KILO 868, KILO 433	
GIBIDI	AUO1590, AU1600, DOMINO, AU1660, AU3000, DTC4334	
HYDOM	GO	
HÖRMANN	HSM 2, HSM 4, HSE 2	
JCM	STANDARD TWIN, NEO STANDARD, MÁQUINAS DE TABACO, NEO KOM, NEO ELEMAT, DMIL GO, ALFA TORRES GO, HIBRID GO, HYDOM GO, PUERTAS CAREN GO, FORSA GO, TECH GO, BALEATO GO, CYACSA GO, ELEMAT GO, NORTON GO, PORTIS GO, GIB GO, GO KOM	

VA005 Dálkový ovladač

Tabulka 5		
Název	Modely / Typy	Náhled
KEY	900TXB 42R, 4R2, 44 TXB R, SUB 44R	
KING GATES	STYLO, STYLO 4	
LABEL	SPYCO	
LIFTMASTER	<i>Please see Chamberlain for compatibility with Liftmaster</i>	
MERLIN	C940, C943, C945, M832 (GREEN), M842 (GREEN), M844 (GREEN), M230T, M430R	
NERO ELECTRONICS	RADIO 8101-4M	
NORTON	GO, NEO	
O&O	T.COM, TWIN, TX	

Tabulka 6		
Název	Modely / Typy	Náhled
PECCININ	TX MEMBRANA	
PORTIS	GO	
PRASTEL	TC2E(4E), MT2E(4E), SLIM, BFOR, MPSTP2E, BFOR, MPTSTP2E, MT4E, SLIM2, SLIM4, TC2E, TC4E, TRQTP	
PROEM	ERXC4ACS, ER2C4ACS, ER4C4CS	
PUJOL	VARIO 3 BLACK, VARIO 3 OCEAN, VARIO LUNA, VARIO MARTE 868	
RIB	LITHIO	
ROPER	GO, NEO	
SEAV	BE HAPPY, BE GOOD S2, BE GOOD S3, RS2 BE HAPPY, RS3 BE HAPPY	
SICE	4790207	

Tabulka 7		
Název	Modely / Typy	Náhled
SIMINOR	ERXC4ACS, ER2C4ACS, ER4C4CS	
SMILE		
SOMFY	KEYGO 4 RTS, KEYTIS 2 NS, KEYTIS 4 NS, TELIS 1 RTS, TELIS 4 RTS	
SOMMER	4014 (434), 4013 (434), 4026 (868), 4020 (868), 4022 TX02 (434), 4013 TX03 2, 4014 434 TX03 4 (FM), 4020 868 TX03 4 (FM), 4022 424 TX02 2, 4024 868 TX02 2, 4026 8698 TX02 2 (FM)	
STAGNOLI	AV223	
TAU	250 SLIM RP, 250 T4 RP, T4RP	
TEC	GO	
TELCOMA	FM 402, FM 402 E, FM402 (FM), FM402E(FM), FM404 (FM), FM404E (FM)	
VDS	TRQ, ECO-R, TRQ2P, TRQ4, TRQ4P	

Poznámky:

TECHNOPARK®

Přehled produktů

Pohony pro privátní brány



ROBUS
pohon pro posuvné brány do 1000 kg



FOX AYROS
pohon pro posuvné brány do 1200 kg



RUN
pohon pro posuvné brány do 2500 kg



WINGO
pohon pro otočné brány do velikosti křídla 1,8 m



TOONA
pohon pro otočné brány do velikosti křídla 7 m



METRO
pohon pro otočné brány do velikosti křídla 3,5 m

Pohony pro průmyslové brány



NYOTA 115
pohon pro posuvné brány do 800 kg



MEC 200
pohon pro posuvné brány do 1200 kg



FIBO 400
pohon pro posuvné brány do 4000 kg



MEC 800
pohon pro otočné brány do hmotnosti křídla 1500 kg



HINDI 880
pohon pro otočné brány do velikosti křídla 6 m



COMBI 740
pohon pro otočné brány do hmotnosti křídla 700 kg

Pohony pro garážová vrata



TAURUS
elektromechanický stropní pohon s řemenovou dráhou



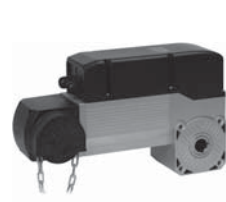
SPY
elektromechanický stropní pohon s řemenovou dráhou s pojezdem motoru v dráze



HYPP0
pohon pro otočné brány se silnými pilíři a skládací vrata



TOM
pohon pro průmyslová sekční a rolovací vrata do 750 kg



INTAR100
sada průmyslová sekční vrata do velikosti 30 m²

Dálkové ovládání, bezkontaktní snímače, klávesnice a docházkové systémy



ERA-FLOP
2 kanálový klíčenkový dálkový ovladač s indikací signálu LED diodou, 433,92 MHz



INTI
dálkové ovládání s plovoucím kódem, 433,92 MHz



FOX
2; 4-tlačítkový dálkový rádiový ovladač, 433,92 MHz



SBM1000
ovládání vzdáleného přístupu s GSM modulem pro 999 telefonních čísel



KP 068
snímač bezkontaktních karet s kontrolou vstupů/výstupů

Automatické sloupy a parkovací systémy



FOX NIUBA
automatická elektromechanická závara s délkou ramene do 6 m



WIDE
automatická závara s délkou ramene do 7,5 m, vhodná pro parking



BAR
automatická závara s délkou ramene do 9 m



STRABUC
automatický výsuvný sloup pro zamezení vjezdu s výškou výsuvu 700 mm



CORAL
automatický výsuvný sloup pro zamezení vjezdu s výškou výsuvu 500 nebo 800 mm